

# ROADSTER ZUBEHÖR

<b>G 310 R</b> Typschlüssel: 0G01, 0G11	<b>174</b>	<b>S 1000 R</b> Typschlüssel: 0D52, 0D62	<b>210</b>
<b>F 900 R</b> Typschlüssel: 0K11, 0K13	<b>182</b>	<b>R 1250 R</b> Typschlüssel: 0J71, 0J73	<b>220</b>
<b>S 1000 R // NEU</b> Typschlüssel: 0E51, 0E53	<b>194</b>		

**NEVER  
RIDE TO  
FOLLOW.**



# ZUBEHÖR FÜR BMW G 310 R



## STAURAUM

### TOPCASE KLEIN, 30 L

Das wasserdichte Kunststoff-Topcase bietet mit 30 Liter Volumen genug Platz für einen Helm. Der wahlweise in Blackstorm metallic, Lightwhite uni und Racingred uni lackierte Deckel und die Soft-Close-Scharniere, die ein sanftes Absenken des Deckels ermöglichen, unterstreichen den hochwertigen Qualitätseindruck.

Nur in Verbindung mit Gepäckbrücke, Topcasehalter und passender Außenschale.  
Informationen zu individuellen Einschränkungen in Fahrgeschwindigkeit und Zuladung entnehmen Sie der Einbau-/Bedienungsanleitung.  
Detaillierte Informationen erhalten Sie bei Ihrem BMW Motorrad Händler oder im Internet unter [bmw-motorrad.com](http://bmw-motorrad.com).

#### 1 Blackstorm metallic



#### 2 Lightwhite uni



#### 2 Racingred uni



### TOPCASE LIGHT, 29 L



Das Topcase Light bietet mit 29 Liter Volumen genug Platz für einen Helm und überzeugt sowohl im Alltag als auch auf kleinen Touren. Das schwarze Kunststoff-Topcase ist abschließbar und verfügt über einen großflächigen Reflektor auf der Rückseite sowie eine BMW Plakette auf dem Deckel. Die maximale Zuladung beträgt 3 kg.

Nur in Verbindung mit Gepäckbrücke.  
Informationen zu individuellen Einschränkungen in Fahrgeschwindigkeit und Zuladung entnehmen Sie der Einbau-/Bedienungsanleitung.

### INNENTASCHE FÜR TOPCASE



Die passend geschneiderte Innentasche für das Topcase bringt Ordnung ins Gepäck und erleichtert das Be- und Entladen. Dank Tragegriff und Schultergurt ist die Tasche schnell zur Hand und mühelos zu transportieren. Zu den praktischen Details zählen die aufgesetzte Außentasche und der dreiseitig umlaufende Reißverschluss.

### TANKRUCKSACK, 13-20 L



Der Tankrucksack aus strapazierfähigem Polyester bietet viele clevere Details und ist je nach Bedarf von 13 auf 20 Liter Volumen erweiterbar. Das Kartenfach und zwei Außentaschen bieten zusätzlich Platz. Die durchdachte Befestigung sorgt für sicheren Halt und gewährleistet eine äußerst praktische Handhabung.

### GEPÄCKBRÜCKE



Auf der stabilen Gepäckbrücke aus pulverbeschichtetem Aluminium-Druckguss können ein Topcase oder andere Gepäckstücke befestigt werden.

Einbau und/oder Freischaltung in einer Fachwerkstatt, am besten bei Ihrem BMW Motorrad Händler.



# DESIGN

## DEKOR-AUFKLEBER-SET

Das Dekor-Aufkleber-Set Street ist perfekt auf die Maschine zugeschnitten und garantiert eine attraktive, einzigartige Optik. Die dynamischen Linien in Gelb, Rot und Blau erzeugen ein modernes Street-Racer-Design und unterstreichen damit den sportiven Charakter der Maschine. Daneben sorgen farblich abgesetzte Felgenringe für viel Aufmerksamkeit.

Das Dekor-Aufkleber-Set Wolf ist perfekt auf die Maschine zugeschnitten und erzeugt eine attraktive, einzigartige Optik. Die Linien in Gelb, Rot und Blau erzeugen ein Wolf-Motiv und laden das dynamische Design der Maschine damit weiter auf. Daneben sorgen farblich abgesetzte Felgenringe für viel Aufmerksamkeit.

### 1 Dekor-Aufkleber-Set Street



### 2 Dekor-Aufkleber-Set Wolf



## LED-BLINKER



Glänzender Auftritt: Die formschönen LED-Blinker mit weißem Blinkerglas überzeugen durch ihr schlankes Design und moderne Lichttechnologie. Sie sprechen deutlich schneller an als Glühlampen und sind nahezu verschleißfrei. Daraus ergibt sich im Straßenverkehr ein klares Sicherheitsplus.

Länderausführung beachten.  
Einbau und/oder Freischaltung in einer Fachwerkstatt,  
am besten bei Ihrem BMW Motorrad Händler.



# ERGONOMIE & KOMFORT

## SITZBANK HOCH



Die Sitzbank hoch weist eine Sitzhöhe von 850 mm auf. Damit genießen auch groß gewachsene Fahrer einen angenehmen Kniewinkel und damit eine gleichermaßen entspannte wie komfortable Sitzposition, die Ermüdungserscheinungen vorbeugen hilft.

**Sitzbank hoch**  
Sitzhöhe 850 mm

## SITZBANK NIEDRIG



Die um 15 mm niedrigere Sitzbank erleichtert das Auf- und Absteigen und verbessert die Bodenerreichbarkeit. Viele Fahrer fühlen sich dank der reduzierten Sitzhöhe sicherer, weil sie ihre Maschine leichter rangieren und kontrollieren können. Das wertige Oberflächenmaterial in Schwarz entspricht der Serienausführung.

**Sitzbank niedrig**  
Sitzhöhe 820 mm

## HANDBREMSHEBEL/KUPPLUNGSHABEL EINSTELLBAR

Die ergonomisch optimierten Handbremshebel und Kupplungshebel sind in vier Stufen einstellbar und lassen sich damit leicht an die bevorzugte Griffweite anpassen. Die zweifarbige Optik mit schwarzer Pulverbeschichtung und einem verchromten Einstellrad unterstreicht die Individualität der Maschine.

### 1 Handbremshebel einstellbar



### 2 Kupplungshebel einstellbar



## HEIZGRIFFE UND SCHALTER

Warme Hände trotz niedriger Temperaturen: Dafür sorgen die elektrischen Heizgriffe mit dreistufiger Regelung. Das steigert den Komfort und bringt auch mehr Sicherheit, denn mit warmen Händen und mehr Gefühl in den Fingern gelingt die Fahrzeugkontrolle einfach besser. Neben den Heizstufen 1 und 2 hat der Fahrer die Möglichkeit, die Außentemperaturgesteuerte Automatikschaltung zu aktivieren. Die Griffheizung wird über einen ebenfalls nachzurüstenden Kombischalter an der rechten Lenkerarmatur bedient.

Detaillierte Informationen erhalten Sie bei Ihrem BMW Motorrad Händler oder im Internet unter [bmw-motorrad.com](http://bmw-motorrad.com).  
Einbau und/oder Freischaltung in einer Fachwerkstatt,  
am besten bei Ihrem BMW Motorrad Händler.



Original BMW Motorrad Zubehör erhalten Sie bei Ihrem BMW Motorrad Vertragshändler.

# NAVIGATION & KOMMUNIKATION

## BMW MOTORRAD NAVIGATOR VI

Mit dem multifunktionalen Navigator VI wird die Routenplanung zum Kinderspiel. Das System mit 16 GB Flash-Speicher und fünf Zoll großem Touchscreen weist stets den rechten Weg. Dank des zirkularen Polarisationsfilters (CPOL) lässt sich das wasserdichte Display selbst bei direkter Sonneneinstrahlung hervorragend ablesen. Der hochauflösende Screen in einem Smartphone-ähnlichen Gehäuse liefert alle wesentlichen Informationen und sorgt in jeder Situation für den nötigen Überblick. Zahlreiche Zusatzfunktionen machen Planung und Tour zum spannenden Erlebnis. So lassen sich Routen nach persönlichen Vorlieben erstellen, um Fahrten auf kurvenreichen und verkehrssarmen Nebenstrecken zu genießen. Auf unbekanntem Terrain bietet sich die Option "Rundtour" an, die am Ende zuverlässig an den Startpunkt zurückführt. Die Bluetooth-Anbindung an das BMW Motorrad Kommunikationssystem und die optionale Smartphone Link App ermöglichen auch unterwegs Multimedia pur: Navigationsansagen, Telefonate und Musikstreaming sowie der Abruf von Wettervorhersagen oder Stauinformationen sind damit kein Problem. Mit der Navigationsvorbereitung stehen weitere Funktionen wie "Mein Motorrad" zur Verfügung, alternativ ist die Steuerung per Multi-Controller am Lenker möglich. Wer sich für die vorinstallierten Kartendaten entschieden hat, ist dank des lebenslangen, kostenlosen Karten-Updates immer auf dem aktuellen Stand.



Detaillierte Informationen erhalten Sie bei Ihrem BMW Motorrad Händler oder im Internet unter [bmw-motorrad.com](http://bmw-motorrad.com).

## BMW MOTORRAD SMARTPHONE CRADLE

Im robusten Smartphone Cradle von BMW Motorrad findet das eigene Smartphone einen sicheren und geschützten Platz. So lassen sich nützliche Funktionen wie Navigationshinweise und Online-Informationen auch unterwegs nutzen. Dank der praktischen Ladefunktion bleibt das Smartphone selbst auf ausgedehnten Motorradtouren einsatzbereit.

Nur in Verbindung mit Halter für BMW Motorrad Navigationssysteme.



# SICHERHEIT

## HANDSCHUTZ



Der Handschutz aus schlagfestem und UV-beständigem Kunststoff schützt im Gelände auch die Bedienelemente vor Ästen und Steinschlag und ist aerodynamisch auf das Fahrzeug abgestimmt. Auf der Straße überzeugt zudem der Wind- und Wetter-Schutz der Protektoren: Hände und Finger bleiben auch bei niedrigen Temperaturen länger trocken und warm.

## MOTORSCHUTZBÜGEL



Die robusten Motorschutzbügel aus poliertem Edelstahl schützen das Motorrad zuverlässig vor Beschädigung, ohne die Schräglagenfreiheit einzuschränken. Die stabile Rohrkonstruktion verkraftet selbst derbe Schläge und kann kapitale Sturzschäden im Gelände und auf Asphalt verhindern.

Sowohl die Kombination mit dem Serienmotorspoiler als auch mit dem Aluminium Motorschutz ist möglich.

## ALUMINIUM-MOTORSCHUTZ

Der robuste und leichte Aluminium-Motorschutz schützt den unteren Bereich des Motorrads effektiv vor Steinschlag und Beschädigungen etwa beim Aufsetzen. Er ist breiter und länger als der serienmäßige Motorschutz. Sein formschönes Design unterstreicht den hochwertigen Charakter der Maschine. (Abbildung zeigt Modell G 310 GS)



## ABDECKUNG SPRITZ-SCHUTZ (OHNE ABBILDUNG)

Die Hinterradabdeckung mit Spritzschutz aus Kunststoff bewahrt das Fahrzeugheck vor Verschmutzung auf nasser Fahrbahn sowie abseits der Straße, etwa beim Durchfahren von Schlammrutsen. So bleiben Rücklicht und Kennzeichen, aber auch ein montiertes Topcase und andere Gepäckstücke länger vor Verschmutzung geschützt.

# WARTUNG & TECHNIK

---

## STECKDOSE



Über die 12-V-Steckdose lassen sich elektronische Geräte an das Bordnetz des Fahrzeugs anschließen. Ein Beispiel dafür ist das BMW USB-Ladegerät, an dem unter anderem Mobiltelefone und MP3-Player mit entsprechender Schnittstelle auch während der Fahrt aufgeladen und betrieben werden können.

Einbau und/oder Freischaltung in einer Fachwerkstatt, am besten bei Ihrem BMW Motorrad Händler.



# ZUBEHÖR FÜR BMW F 900 R



## STAURAUM

### TOPCASE KLEIN, 30 L

Das wasserdichte Kunststoff-Topcase mit lackiertem Deckel und 30 Liter Volumen ist hochwertig verarbeitet und bietet genug Platz für einen Helm.

#### Außenschale Topcasedeckel, Asphaltgrau-metallic matt (ohne Abbildung)

Nur in Verbindung mit Gepäckbrücke, Topcasehalter und passender Außenschale. Informationen zu individuellen Einschränkungen in Fahrgeschwindigkeit und Zuladung entnehmen Sie der Einbau-/Bedienungsanleitung. Detaillierte Informationen erhalten Sie bei Ihrem BMW Motorrad Händler oder im Internet unter [bmw-motorrad.com](http://bmw-motorrad.com).

#### 1 Außenschale Topcasedeckel, Blackstorm metallic



#### 2 Außenschale Topcasedeckel, Lightwhite uni



#### 3 Außenschale Topcasedeckel, Racingred uni



### RÜCKENPOLSTER FÜR TOPCASE KLEIN



Mit dem bequemen Rückenpolster für das kleine Topcase genießt der Sozius mehr Komfort sowohl beim Kurztrip als auch auf langen Touren.

### INNENTASCHE FÜR TOPCASE



Die passend geschneiderte Innentasche für das Topcase bringt Ordnung ins Gepäck und erleichtert das Be- und Entladen. Dank Tragegriff und Schultergurt ist die Tasche schnell zur Hand und mühelos zu transportieren. Zu den praktischen Details zählen die aufgesetzte Außentasche und der dreiseitig umlaufende Reißverschluss.



**SOFTKOFFER**

Der hochwertige Softkoffer aus strapazierfähigem Polyester überzeugt mit praktischen Details und einem Stauvolumen von 20 Litern. Features wie die wasserdichte Innentasche, der umlaufende Reißverschluss, der Tragegriff und der Schnellverschluss zur einfachen Montage am Motorrad sorgen für sicheren Halt und eine praktische Handhabung.

Der stabile Kofferhalter erlaubt die einfache und sichere Montage des Softkoffers. Auch wenn der Koffer nicht montiert ist, fällt der dezente Halter in Schwarz an der Maschine kaum auf.

**1 Softkoffer**

**2 Softkoffer Kofferhalter**



**GEPÄCKBRÜCKE**

**TANKRUCKSACK GROSS**

**TANKRUCKSACK KLEIN**



Auf der stabilen Gepäckbrücke aus pulverbeschichtetem Aluminium-Druckguss lassen sich ein Topcase oder auch andere Gepäckstücke leicht und sicher befestigen. Da die Gepäckbrücke schwingungsentkoppelt am Motorrad befestigt wird, verbessert sich das Fahrverhalten mit montiertem Topcase besonders bei höheren Geschwindigkeiten spürbar.

Der Tankrucksack aus strapazierfähigem Polyestergewebe bietet viele clevere Details und ist je nach Bedarf von 11 auf 16 Liter Volumen erweiterbar. Kartenfach und Außentaschen bieten zusätzlich Platz. Die durchdachte Riemenbefestigung sorgt für sicheren Halt und gewährleistet eine äußerst praktische Handhabung.

Der strapazierfähige kleine Tankrucksack mit Riemenanbindung ist der ideale Begleiter für den Kurztrip. Das Hauptfach mit herausnehmbarem, wasserdichtem Innenbeutel, die Kabeldurchführung, der Stauraum von 5,5 Litern, der Tragegriff und abnehmbare Rucksacktragegurte sind praktische Qualitäten, die im Alltag kaum Wünsche offenlassen.

**ANBINDUNGSELEMENT TANKRUCKSACK  
(OHNE ABBILDUNG)**

Über die modellspezifischen Anbindungselemente lässt sich ein BMW Motorrad Tankrucksack schnell und sicher am Fahrzeug befestigen. Die zweigeteilte Anbindung wird vorn und hinten mittels Gurtband oder Verschraubung am Motorrad montiert. Der Tankrucksack muss anschließend nur aufgesetzt und mittels Steckschließen fixiert und festgezurt werden.



# DESIGN

## OPTION 719 SPIEGEL SILBER



Die silberfarbenen Spiegel der exklusiven Option 719 sind aus gefrästem Aluminium gefertigt und unterstreichen den hochwertigen Charakter der Maschine. Die vibrationsarme Auslegung und die aerodynamische Formgebung gewährleisten eine hervorragende Sicht. Das ansprechende Design erzeugt zugleich einen starken Individualisierungseffekt.

## FAHRERFUSSRASTEN EINSTELLBAR



Die Fahrerfußraste aus schwarz eloxiertem Aluminium verbindet dynamische Optik mit Ergonomie und Sportlichkeit auf höchstem Niveau. Dank der geriffelten Trittfläche und der dreistufigen Höhenverstellbarkeit sorgt sie für zusätzlichen Halt und eine optimale Fahrzeugkontrolle.

## KUPPLUNGS- UND BREMSHEBEL KLAPPBAR



Der Handbremshebel ist für die bevorzugte Griffweite fünffach einstellbar und dank Klappmechanismus mit einem definierten Einklappmoment versehen.

Der Kupplungshebel ist für die bevorzugte Griffweite dreifach einstellbar und dank Klappmechanismus mit einem definierten Einklappmoment versehen.

Einbau und/oder Freischaltung in einer Fachwerkstatt, am besten bei Ihrem BMW Motorrad Händler.

## KUPPLUNGHEBEL- UND HANDBREMSHEBEL-PROTEKTOREN



Die Kupplungs- und Handbremshebelprotektoren setzen ein klares Statement in Sachen kompromisslose Sportlichkeit. Die gebogenen Bügel aus Aluminium und Kunststoff schützen den Kupplungshebel und den Handbremshebel am Lenker davor, bei Berührung mit einem anderen Fahrzeug unbeabsichtigt betätigt oder bei einem Umfallen der Maschine beschädigt zu werden.

## MOTORSPOILER

Der formschöne dreiteilige Motorspoiler aus schlagfestem und UV-beständigem Kunststoff sorgt für einen individuellen sportlichen Look. Die in den Farben Granitgrau metallic, San Marinoblau metallic und Racingred uni lackierten Seitenteile setzen einen markanten optischen Akzent.

Voraussichtlich verfügbar ab Q3/2020.

### 1 Motorspoiler, Granitgrau metallic

### 2 Motorspoiler, San Marinoblau metallic

### 3 Motorspoiler, Racingred uni



## ABDECKUNG SOZIUSSITZ

Die formschöne Soziusabdeckung unterstreicht gekonnt den dynamischen Charakter der Maschine. Gefertigt aus schlagfestem und beständigem UV-Kunststoff lässt sie sich einfach per Plug-and-Play mit Kordeln montieren und sorgt so bei Solofahrten für einen sportlichen Einsitzer-Look.

### 1 Abdeckung Soziussitz, Blackstorm metallic

### 2 Abdeckung Soziussitz, Hockenheim silber metallic

### 3 Abdeckung Soziussitz, San Marinoblau metallic





## ERGONOMIE & KOMFORT

### SITZBANK NIEDRIG

Die niedrigere Sitzbank erleichtert das Auf- und Absteigen und verbessert die Bodenerreichbarkeit. Viele Fahrer fühlen sich dank der reduzierten Sitzhöhe sicherer, weil sie ihre Maschine leichter rangieren und kontrollieren können. Die Ergonomie der niedrigen Sitzbank ist für lange Ausfahrten ausgelegt. Das wertige Oberflächenmaterial in Schwarz entspricht der Serienausführung.



### SITZBANK HOCH

Die hohe Sitzbank weist dank zusätzlicher Polsterung eine Sitzhöhe von 835 mm auf. Damit genießen auch großgewachsene Fahrer einen angenehmen Kniewinkel und damit eine gleichermaßen entspannte wie komfortable Sitzposition, die Ermüdungserscheinungen auch auf langen Tagesetappen vorzubeugen hilft.



### WINDSCHILDER

Der getönte Windschild Pure unterstreicht als Cockpit-Verkleidung die sportliche Optik der Maschine.

Der kratzfest beschichtete Windschild hoch ist höher und breiter als die Serienausführung und bietet daher einen spürbar verbesserten Wind- und Wetterschutz und damit einen insgesamt höheren Tourenkomfort. Gerade auf schnellen Autobahnetappen entlastet der hohe Windschild den Oberkörper und sorgt für mehr entspannte und ermüdungsfreie Kilometer.

#### 1 Windschild Pure



#### 3 Windschild hoch



### HAUPTSTÄNDER

Der stabile Hauptständer sorgt für einen sicheren Stand der Maschine auch in Hanglagen und bietet Vorteile etwa beim Tanken, bei der Montage von Koffern und Topcase oder bei der Reifendruckkontrolle. Außerdem benötigt die aufrecht geparkte Maschine weniger Raum.



### LENKER HOCH

Der hohe Lenker ist gegenüber der Serie 27 mm höher und ermöglicht so eine aufrechtere Sitzposition. Die dadurch insgesamt verbesserte Ergonomie verbessert das Fahrgefühl und verringert Ermüdungserscheinungen. Der Fahrer fühlt sich einfach sicherer auf seinem Motorrad.



### TIEFERLEGUNG (OHNE ABBILDUNG)

Die mit der Tieferlegung einhergehenden Änderungen im Fahrwerk verringern die Fahrzeughöhe und die Sitzhöhe. Damit genießen auch kleinere Fahrerstrukturen mehr Standsicherheit und haben ihre Maschine beim Rangieren besser im Griff.

### SCHALTASSISTENT PRO (OHNE ABBILDUNG)

Der Schaltassistent Pro erlaubt in fast allen Last- und Drehzahlbereichen ein Hoch- und Herunterschalten ohne Kupplungs- und Gasbetätigung. So sorgt der Assistent für spürbar reduzierte Schaltzeiten, eine Entlastung der Kupplungshand und damit für mehr Komfort und Dynamik.

Einbau und/oder Freischaltung in einer Fachwerkstatt, am besten bei Ihrem BMW Motorrad Händler.

### NACHRÜST-SET HEIZGRIFFE UND SCHALTER (OHNE ABBILDUNG)

Nie mehr kalte Hände: Dafür sorgen die elektrischen heizbaren Griffe mit mehrstufiger Regelung. Sie steigern den Komfort und bringen gleichzeitig mehr Sicherheit, denn mit warmen Händen und mehr Gefühl in den Fingern hat man das Motorrad einfach besser unter Kontrolle – an kalten Tagen ebenso wie beim Fahren im Regen.

Detaillierte Informationen erhalten Sie bei Ihrem BMW Motorrad Händler oder im Internet unter [bmw-motorrad.com](http://bmw-motorrad.com). Einbau und/oder Freischaltung in einer Fachwerkstatt, am besten bei Ihrem BMW Motorrad Händler.

### NACHRÜST-SET TEMPOREGELUNG (OHNE ABBILDUNG)

Die elektronische Temporegelung ist ab 30 km/h aktivierbar und hält die Fahrgeschwindigkeit konstant. Damit lassen sich vor allem längere Autobahnetappen entspannt genießen. Die Funktion wird beim Abbremsen deaktiviert; nach Betätigung der Resume-Taste wird das gewählte Tempo wieder aufgenommen.

# NAVIGATION & KOMMUNIKATION

## BMW MOTORRAD NAVIGATOR VI

Mit dem multifunktionalen Navigator VI wird die Routenplanung zum Kinderspiel. Das System mit 16 GB Flash-Speicher und fünf Zoll großem Touchscreen weist stets den rechten Weg. Dank des zirkularen Polarisationsfilters (CPOL) lässt sich das wasserdichte Display selbst bei direkter Sonneneinstrahlung hervorragend ablesen. Der hochauflösende Screen in einem Smartphone-ähnlichen Gehäuse liefert alle wesentlichen Informationen und sorgt in jeder Situation für den nötigen Überblick. Zahlreiche Zusatzfunktionen machen Planung und Tour zum spannenden Erlebnis. So lassen sich Routen nach persönlichen Vorlieben erstellen, um Fahrten auf kurvenreichen und verkehrssamen Nebenstrecken zu genießen. Auf unbekanntem Terrain bietet sich die Option "Rundtour" an, die am Ende zuverlässig an den Startpunkt zurückführt. Die Bluetooth-Anbindung an das BMW Motorrad Kommunikationssystem und die optionale Smartphone Link App ermöglichen auch unterwegs Multimedia pur: Navigationsansagen, Telefonate und Musikstreaming sowie der Abruf von Wettervorhersagen oder Stauinformationen sind damit kein Problem. Mit der Navigationsvorbereitung stehen weitere Funktionen wie "Mein Motorrad" zur Verfügung, alternativ ist die Steuerung per Multi-Controller am Lenker möglich. Wer sich für die vorinstallierten Kartendaten entschieden hat, ist dank des lebenslangen, kostenlosen Karten-Updates immer auf dem aktuellen Stand.



### Halter für BMW Motorrad Navigationssysteme (ohne Abbildung)

Länderausführung beachten. Nur in Verbindung mit SA Navigationsvorbereitung. Nicht in Verbindung mit Halter für Smartphone Cradle oder Lenkererhöhung möglich. Einbau und/oder Freischaltung in einer Fachwerkstatt, am besten bei Ihrem BMW Motorrad Händler.

## BMW MOTORRAD SMARTPHONE CRADLE

Im robusten Smartphone Cradle von BMW Motorrad findet das eigene Smartphone einen sicheren und geschützten Platz. So lassen sich nützliche Funktionen wie Navigationshinweise und Online-Informationen auch unterwegs nutzen. Dank der praktischen Ladefunktion bleibt das Smartphone selbst auf ausgedehnten Motorradtouren einsatzbereit.

Der funktionale Halter für das Smartphone Cradle von BMW Motorrad findet auf dem Lenkerklemmbock oder am Steuerrohr eine sichere Befestigung. Damit ist eine Positionierung im direkten Sichtfeld des Fahrers gewährleistet. Zudem fügt sich der Halter perfekt in die Cockpit-Umgebung ein. Am Halter kann auch der BMW Motorrad Navigator befestigt werden.  
(ohne Abbildung)



Nur in Verbindung mit Halter für BMW Motorrad Navigationssysteme. Nicht in Verbindung mit Vorbereitung für Navigationsgerät oder Lenkererhöhung möglich. Einbau und/oder Freischaltung in einer Fachwerkstatt, am besten bei Ihrem BMW Motorrad Händler.

# SICHERHEIT

## NACHRÜST-SET DIEBSTAHLOWARNANLAGE (OHNE ABBILDUNG)

Starker Schutz vor Diebstahl: Die Diebstahlwarnanlage reagiert auf Lageveränderungen und Erschütterungen mit einem deutlich hörbaren Signal und blinkender Warnblinkanlage. Dank der akustischen und optischen Warnung werden Passanten schnell aufmerksam. Die Aktivierung der Alarmanlage erfolgt automatisch beim Ausschalten der Zündung.

Länderausführung beachten. Einbau und/oder Freischaltung in einer Fachwerkstatt, am besten bei Ihrem BMW Motorrad Händler.

## NACHRÜST-SET ABS PRO (OHNE ABBILDUNG)

Einbau und/oder Freischaltung in einer Fachwerkstatt, am besten bei Ihrem BMW Motorrad Händler.

## NACHRÜST-SET FAHRMODI PRO (OHNE ABBILDUNG)

Über einen Freischaltcode können die Fahrmodi Pro rückwirkend nachgerüstet werden. Fahrer ohne Fahrmodi Pro müssen daher nicht auf das moderne Sicherheits-Features verzichten. Eine Nachrüstung mit den Fahrmodi Pro, mit DTC oder mit ABS Pro ist möglich.

Detaillierte Informationen erhalten Sie bei Ihrem BMW Motorrad Händler oder im Internet unter [bmw-motorrad.com](http://bmw-motorrad.com). Einbau und/oder Freischaltung in einer Fachwerkstatt, am besten bei Ihrem BMW Motorrad Händler. Nur in Verbindung mit Dynamic Traction Control (DTC).

## NACHRÜST-SET RDC (OHNE ABBILDUNG)

Die Reifendruck-Control (RDC) mit sämtlichen Funktionen kann durch Einbau des Steuergeräts nachgerüstet werden. RDC informiert zuverlässig über den aktuellen Reifendruck und warnt den Fahrer frühzeitig vor Druckverlust. Die entsprechenden Anzeigen und Hinweise liefert der Bordcomputer im Cockpit.

Einbau und/oder Freischaltung in einer Fachwerkstatt, am besten bei Ihrem BMW Motorrad Händler.

## SCHUTZGLAS FÜR 6,5-ZOLL-TFT-DISPLAY

Das Schutzglas bewahrt das 6,5 Zoll große TFT-Display zuverlässig vor Verschmutzung, Steinschlag und Beschädigung. Das gehärtete Glas besitzt eine entspiegelte und anti-reflektierende Oberfläche, sodass sich das TFT-Display bestens ablesen lässt. Mit BMW Motorrad Schriftzug.



Original BMW Motorrad Zubehör erhalten Sie bei Ihrem BMW Motorrad Vertragshändler.

## WARTUNG & TECHNIK

---

### LEISTUNGSREDUZIERUNG 35 kW / 48 PS (OHNE ABBILDUNG)

Die Nachrüstung Leistungsreduzierung auf 35 kW (48 PS) ist eine attraktive Option für Führerschein-Neulinge, aber auch für Wiedereinsteiger. In Sachen Fahrspaß und Feeling bleiben damit keine Wünsche offen. Auf Wunsch kann der Motor später wieder auf seine volle Leistung gebracht werden. Die Leistungsreduzierung erfolgt über einen Freischaltcode.



# ZUBEHÖR FÜR BMW S 1000 R

NEU

Typschlüssel OE51, OE53



## M PERFORMANCE PARTS

### M KUPPLUNGSEBEL/BREMSEBEL KLAPPBAR

NEU

Der CNC-gefräste M Kupplungshebel und Handbremshebel aus korrosionsresistent eloxiertem Aluminium unterstreichen die Sportlichkeit des Motorrads besonders eindrucksvoll. Sie sind perfekt auf das Design des Bikes abgestimmt und reversibel nach oben klappbar, was im Fall eines Sturzes die Gefahr des Verbiegens oder Brechens verringert.



### M KUPPLUNGSEBELPROTEKTOR/BREMSEBELPROTEKTOR

NEU

Auf der Rennstrecke unerlässlich, setzen der M Kupplungshebelprotektor und M Handbremshebelprotektor auch auf der Straße ein klares Statement in Sachen kompromisslose Sportlichkeit. Die gebogenen Bügel aus Aluminium und Kunststoff schützen den Kupplungshebel und Bremshebel am Lenker davor, bei Berührung mit einem anderen Fahrzeug unbeabsichtigt betätigt zu werden.

BMW Motorrad empfiehlt den Einbau und/oder die Freischaltung in einer Fachwerkstatt, am besten bei einem BMW Motorrad Partner.



### M FAHRER-FUSSRASTENANLAGE

NEU

Die CNC-gefräste M Fußrastenanlage in Schwarz eloxiert mit M Logo und BMW Branding unterstreicht die dynamische Optik der Maschine. Die geriffelte Trittfläche gibt zusätzlichen Halt für optimale Fahrzeugkontrolle. Zahlreiche Einstellmöglichkeiten lassen beim Fahrer hinsichtlich Ergonomie und Sportlichkeit keine Wünsche offen.



### M FAHRER-FUSSRASTEN

Die M Fahrer-Fußrasten von BMW Motorrad sorgen für einen kompromisslos sportlichen Look und bieten mit vielen Verstellmöglichkeiten ein Optimum an Ergonomie und Sportlichkeit. Sie werden aus einer hochfesten Aluminiumlegierung gefräst, sind besonders leicht und bieten durch ihre dreifarbig eloxierte Oberfläche einen optimalen Korrosionsschutz.



**M CARBON-ANBAUTEILE**

Carbonteile sind leicht und verpassen dem Bike noch mehr Rennsportlook.

**2&5**

BMW Motorrad empfiehlt den Einbau und/oder die Freischaltung in einer Fachwerkstatt, am besten bei einem BMW Motorrad Partner.

**5**

Verbau nur in Verbindung mit M Carbon Hinterradabdeckung

**1 M Carbon Airbox-Abdeckung**



**2 M Carbon Tankblende**



**3 M Carbon Vorderradabdeckung**



**4 M Carbon Hinterradabdeckung**



**5 M Carbon Kettenschutz**



**6 M Carbon Ritzelabdeckung**



**M LIGHTWEIGHT BATTERIE  
(OHNE ABBILDUNG)**

Viel Leistung, wenig Gewicht – die hochwertige M Batterie mit modernster Lithium-Ionen-Technik ist mit 1.288g satte 2.000g leichter als die serienmäßig verbaute Batterie. Die perfekte Starthilfe für ambitionierte Superbike-Fahrer, die bei ihrem Motorrad in jedes Gramm investieren wollen.

BMW Motorrad empfiehlt den Einbau und/oder die Freischaltung in einer Fachwerkstatt, am besten bei einem BMW Motorrad Partner.

**M ACHSPROTEKTOREN**

Die M Achsprotektoren von BMW Motorrad schützen Gabel und Schwinge der Hinterachse bei Stürzen und Umfallen zuverlässig vor Kratzern. Die robusten Sturzpads sind aus hochabriebfestem Kunststoff gefertigt und können im Fall des Falles einiges wegstecken. Im typischen M Look passen sie perfekt zum Design des Motorrads.

**M MOTORPROTEKTOREN**

Der aus Aluminium gefertigte M Motorprotektor von BMW Motorrad ist mit einem auswechselbaren Schleifpad aus Kunststoff bestückt. Er schützt den Motor in extremen Kurvenlagen vor dem direkten Schleifen auf dem Asphalt und verhindert so zuverlässig das Durchschleifen von Motorbauteilen sowie daraus resultierende Motorschäden.

BMW Motorrad empfiehlt den Einbau und/oder die Freischaltung in einer Fachwerkstatt, am besten bei einem BMW Motorrad Partner.

**M ÖLEINFÜLLSTUTZEN**

Der M Öleinfüllstutzen aus schwarz eloxiertem Aluminium mit weiß eingelassertem M Logo setzt mit seiner Optik einen sportlichen Akzent. Der Verschlussdeckel ist mit drei Bohrungen versehen, die eine Aufdrehsicherung für die Rennstrecke gewährleisten.



**M PERFORMANCE CARBON RADSATZ**

NEU

Das ultimative Hightech-Feature. Mit dem M Carbon Radsatz bringt das Motorrad ein Maximum an Fahrdynamik und Handlingkomfort auf die Fahrbahn. Die Carbonräder sind signifikant leichter als der Serienradsatz, verfügen über deutlich geringere Kreiselkräfte und ermöglichen ein einfacheres und schnelleres Umlegen des Bikes.



**M SCHMIEDERÄDER**

Das M Schmiederad ist schwarz eloxiert und in der Radgröße 120/70 ZR 17 vorn und 200/55 ZR 17 hinten erhältlich. Mit 5-mm-Bremsscheiben bietet es höchste Brems-Performance – auf der Rennstrecke ebenso wie im Straßenverkehr.

BMW Motorrad empfiehlt den Einbau und/oder die Freischaltung in einer Fachwerkstatt, am besten bei einem BMW Motorrad Partner. Auch als Sonderausstattung erhältlich. Nur in Verbindung mit M Schmiederad vorn/hinten.

**1 M Schmiederad vorn**



**2 M Schmiederad hinten**



**NÜTZLICHES FÜR DIE RENNSTRECKE**

NEU

Wer sein Bike fit für die Rennstrecke macht, benötigt die Spiegel ebenso wenig wie die Kennzeichenhalterung. Mit den hochwertigen Abdeckungen aus dem M Cover Kit von BMW Motorrad lassen sich die bei der Demontage entstandenen Karosserieöffnungen passgenau verschließen.

Der M Datenlogger ermöglicht die automatische Erfassung von Rundenzeiten dank vordefinierter Start-/Ziellinien auf mehr als 300 Rennstrecken weltweit. Zusätzlich werden 80 Fahrparameter aufgezeichnet und auf einem USB-Stick hinterlegt. So lässt sich die persönliche Bestzeit Kurve für Kurve analysieren und optimieren.

Nur für Rennstrecke.

**1 M Cover Kit**



**2 M Datenlogger (ohne Abbildung)**



**NÜTZLICHES AUF UND ABSEITS DER RENNSTRECKE**

Die M Reifenwärmer bringen die Reifen in das empfohlene Temperaturfenster für Trainings- und Rennbetrieb und sorgen so für optimalen Grip.

Der gefräste und zweifach eloxierte M Kettenspanner mit Montageständeraufnahme aus Aluminium verleiht dem Motorrad eine besonders sportliche Optik.

Der M Sitz wurde speziell für die Rennstrecke konzipiert und ermöglicht durch maximales Feedback ermüdungsfreies Fahren. Mit seinem besonders griffigen Obermaterial und festem Schaum bietet er dem Fahrer optimalen Halt für die Jagd nach den entscheidenden Zehntelsekunden.

Der M Soziussitz bietet dank spezieller Formgebung und eines gripreicheren Bezugs noch mehr Halt beim Bremsen und Beschleunigen.

**1 M Kettenspanner mit Montageständeraufnahme**



**2 M Reifenwärmer (ohne Abbildung)**

NEU

**3 M Sitz (ohne Abbildung)**

**4 M Soziussitz (ohne Abbildung)**

NEU

**M MONTAGESTÄNDER-AUFNAHME (OHNE ABBILDUNG)**

Die M Montageständeraufnahme ermöglicht die Nutzung des Montageständers Sport hinten. Die hochwertigen Schwingengadapters werden einfach hinten an der Schwinge montiert und können auch während der Fahrt am Motorrad bleiben. Mit ihrer M Optik fügen sie sich perfekt in das sportliche Rennsdesign des Bikes ein.

**M ENDURANCE KETTE**

NEU

Mehr Leistung am Hinterrad: Die M Endurance Kette mit DLC-beschichteten Rollen zeichnet sich durch geringe Reibung und reduzierten Wartungsaufwand aus. Die Beschichtung aus diamantähnlichem Kohlenstoff ist extrem hart und reduziert die Wirkungsgradverluste auf ein Minimum. Auch der Wartungsaufwand sinkt dank DLC (Diamond-Like Carbon).

**M SPORTBREMSE VORNE (OHNE ABBILDUNG)**

NEU

Die M-Sportbremse für das Vorderrad zeichnet sich durch erhöhte Fadingstabilität und thermische Standfestigkeit aus. Zudem sind die Bremssättel leichter und bieten schon mit Serienbelägen eine spürbar gesteigerte Bremsperformance. Die blau eloxierten Bremszangen mit weiß gelasertem M Logo setzen dabei auch optische Akzente.



## STAURAUМ

### TANKRUCKSACK, 10 L



Der Tankrucksack, 10l von BMW Motorrad mit Riemenanbindung integriert sich perfekt in das Rennsportdesign der Maschine. Er verrutscht nicht und hat in seinem wasserdichten, herausnehmbaren Innensack dank seines von 6 Liter auf 10 Liter erweiterbaren Volumens ausreichend Stauraum für die wichtigsten Reiseutensilien.

### TANKTASCHE, 1,5 L



Die Tanktasche, 1,5l von BMW Motorrad lässt sich mit Tenax Schnellverschlüssen passgenau auf dem Tankcover anbringen und integriert sich perfekt in das Rennsportdesign der Maschine. Sie verrutscht nicht und hat in ihrem wasserdichten, herausnehmbaren Innensack 1,5 Liter Stauraum für die wichtigsten Reiseutensilien.

### TASCHE FÜR SOZIUSSITZ, 10 L



Die Tasche für Soziussitz, 10l von BMW Motorrad ist perfekt an das Rennsportdesign der Maschine angepasst. Sie lässt sich ohne spezielle Halterungen passgenau auf dem Soziussitz montieren, bleibt formstabil und ist für mehr Gepäck von 7 auf bis zu 10 Liter Volumen erweiterbar – gut geschützt im wasserdichten Innensack.

Nicht in Verbindung mit Höckerabdeckung.

### HECKTASCHE, 20 L



Die Hecktasche, 20 l von BMW Motorrad ist perfekt an das Rennsportdesign der Maschine angepasst. Sie lässt sich ohne spezielle Halterungen passgenau auf dem Soziussitz montieren und bleibt formstabil. Das Gepäck bleibt auch bei Wind und Wetter gut geschützt im wasserdichten herausnehmbaren Innensack.

Nicht in Verbindung mit Höckerabdeckung.

### SATTELTASCHEN, 21 L



Die Satteltaschen von BMW Motorrad fügen sich perfekt in das sportliche Design der Maschine ein. Sie können in ihrem wasserdichten Innensack einiges an Gepäck wegstecken. Bei Bedarf lassen sich die schwarzen Taschen inklusive Abstandsbügel dank Quick-Lock schnell und einfach abnehmen.

Informationen zu individuellen Einschränkungen in Fahrgeschwindigkeit und Zuladung entnehmen Sie der Einbau-/Bedienungsanleitung.

## DESIGN

### WINDABWEISER CARBON

NEU



Der hochwertige Windabweiser Carbon setzen mit seiner Optik ein klares Zeichen in Sachen Sportlichkeit. Er ist mit UV-beständigem Hochglanzlack überzogen und dadurch besonders schlagfest. Die hochwertige Bauweise aus Carbon macht den Windabweiser zudem sehr leicht und reduziert so das Gesamtgewicht der Maschine.

### BREMSAUSGLEICHSBEHÄLTER (OHNE ABBILDUNG)

NEU

Der Deckel Ausgleichsbehälter Bremse ist aus gefrästem Aluminium gefertigt und veredelt die Optik des Motorrads. Das zweifach eloxierte Bauteil mit gelasertem M Logo passt perfekt zum sportlichen Auftritt des Bikes.

### LENKERERHÖHUNG (OHNE ABBILDUNG)

NEU

Die Lenkererhöhung um 10 mm aus eloxiertem Aluminium ermöglicht auch größeren Fahrern eine aufrechte und bequeme Sitzposition.

### TANKPAD

NEU

Das selbstklebende Tankpad schützt den Tank absolut zuverlässig vor Kratzspuren auf dem Lack und unterstreicht durch seine dynamische Form eindrucksvoll den Rennsport-Look des Motorrads. Es ist hitze-, feuchtigkeits- sowie wasserbeständig und mit einer starken, UV-beständigen Schutzschicht versehen.

### LENKERENDSPIEGEL (OHNE ABBILDUNG)

NEU

Die Lenkerendspiegel unterstreichen den sportlichen Look des Motorrads und bietet ein dem Serienbauteil entsprechendes Sichtfeld nach hinten. Die 300g schweren Spiegel sind perfekt auf das Motorrad abgestimmt und vermindert so Vibrationen, die die Rücksicht einschränken können.



MOTORSPOILER

NEU

Der Motorspoiler vertet die Maschine zusätzlich auf und unterstreicht deren dynamische Note.

1 Motorspoiler, Hockenheim Silber metallic



2 Motorspoiler, Lightwhite uni



3 Motorspoiler, Racingred uni



HÖCKERABDECKUNG

NEU

Ein unbedingtes Muss für Solofahrer ist die Höckerabdeckung, die auf den Soziussitz montiert wird. Die Abdeckung mit schwarzem Rückenpolster unterstreicht den sportlichen Anspruch und rundet die Superbike-Optik der Maschine perfekt ab.

1 Höckerabdeckung, Hockenheim Silber metallic



2 Höckerabdeckung, Lightwhite uni



3 Höckerabdeckung, Racingred uni



SPORTBREMSE HINTEN  
(OHNE ABBILDUNG)

NEU

Die Sportbremse hinten setzt mit ihrer blau eloxierten Bremszange optische Akzente und passt perfekt zur M Sportbremse für das Vorderrad.

SPORTSCHALLDÄMPFER  
(OHNE ABBILDUNG)

High-End in Perfektion: Der hochwertige Slip-on-Sportschalldämpfer aus Titan mit Carbon-Endkappe sorgt für kernigen Sound und sportliche Optik. Außerdem ist der mit Akrapovič entwickelte Sportschalldämpfer gegenüber dem Serienschalldämpfer gewichtsoptimiert.

BMW Motorrad empfiehlt den Einbau und/oder die Freischaltung in einer Fachwerkstatt, am besten bei einem BMW Motorrad Partner.





# ERGONOMIE & KOMFORT

## SITZBANK NIEDRIG NEU

Die um 15 mm niedrigere Sitzbank erleichtert das Auf- und Absteigen und verbessert die Bodenerreichbarkeit. Viele Fahrer fühlen sich dank der reduzierten Sitzhöhe sicherer, weil sie ihre Maschine leichter rangieren und kontrollieren können. Das wertige Oberflächenmaterial in Schwarz entspricht der Serienausführung.

**Sitzbank niedrig**  
Sitzhöhe 810 mm



## SITZBANK HOCH NEU

Die Sitzbank hoch weist eine Sitzhöhe von 850 mm auf. Damit genießen auch groß gewachsene Fahrer einen angenehmen Kniewinkel und damit eine gleichermaßen entspannte wie komfortable Sitzposition, die Ermüdungserscheinungen vorbeugen hilft.

**Sitzbank hoch**  
Sitzhöhe 850 mm



## KNIEPADS NEU (OHNE ABBILDUNG)

Die aufklebbaren Kniepads für den Tank von BMW Motorrad verbessern den Halt des Fahrers auf dem Bike und sorgen für eine bessere Kontrolle des Motorrads beim Beschleunigen, beim Bremsen und in Schräglage. Gleichzeitig schützen sie Verkleidungsteile und den Lack an den Seitenflächen des Tanks wirkungsvoll vor Abrieb durch die Motorradkleidung.

## SOZIUSSITZ NEU (OHNE ABBILDUNG)

Der Soziussitz sorgt für hohen Komfort auf langen Strecken zu zweit. Zudem unterstreicht er den dynamischen Look des Motorrads.

## WINDSCHILD SPORT NEU



## NACHRÜST-SET FAHRMODI PRO NEU (OHNE ABBILDUNG)

Fahrmodi Pro machen das Bike mit drei zusätzlichen RACE-Pro-Modi und vielen Rennsportextras voll rennstreckentauglich. Neben den individuell konfigurierbaren Modi umfassen sie drei zusätzliche Core Ride Screens und Extras wie Launch Control, Pitlane Limiter, Hill Start Control Pro, Dynamic Brake Control und DTC Shift mit Slide Control.

BMW Motorrad empfiehlt den Einbau und/oder die Freischaltung in einer Fachwerkstatt, am besten bei einem BMW Motorrad Partner.

## HEIZGRIFFE UND SCHALTER NEU (OHNE ABBILDUNG)

Nie mehr kalte Hände: Dafür sorgen die elektrischen heizbaren Griffe mit mehrstufiger Regelung. Sie steigern den Komfort und bringen gleichzeitig mehr Sicherheit, denn mit warmen Händen und mehr Gefühl in den Fingern gelingt die Fahrzeugkontrolle einfach besser. Die Griffheizung wird bequem über einen Kombischalter am Lenker bedient.

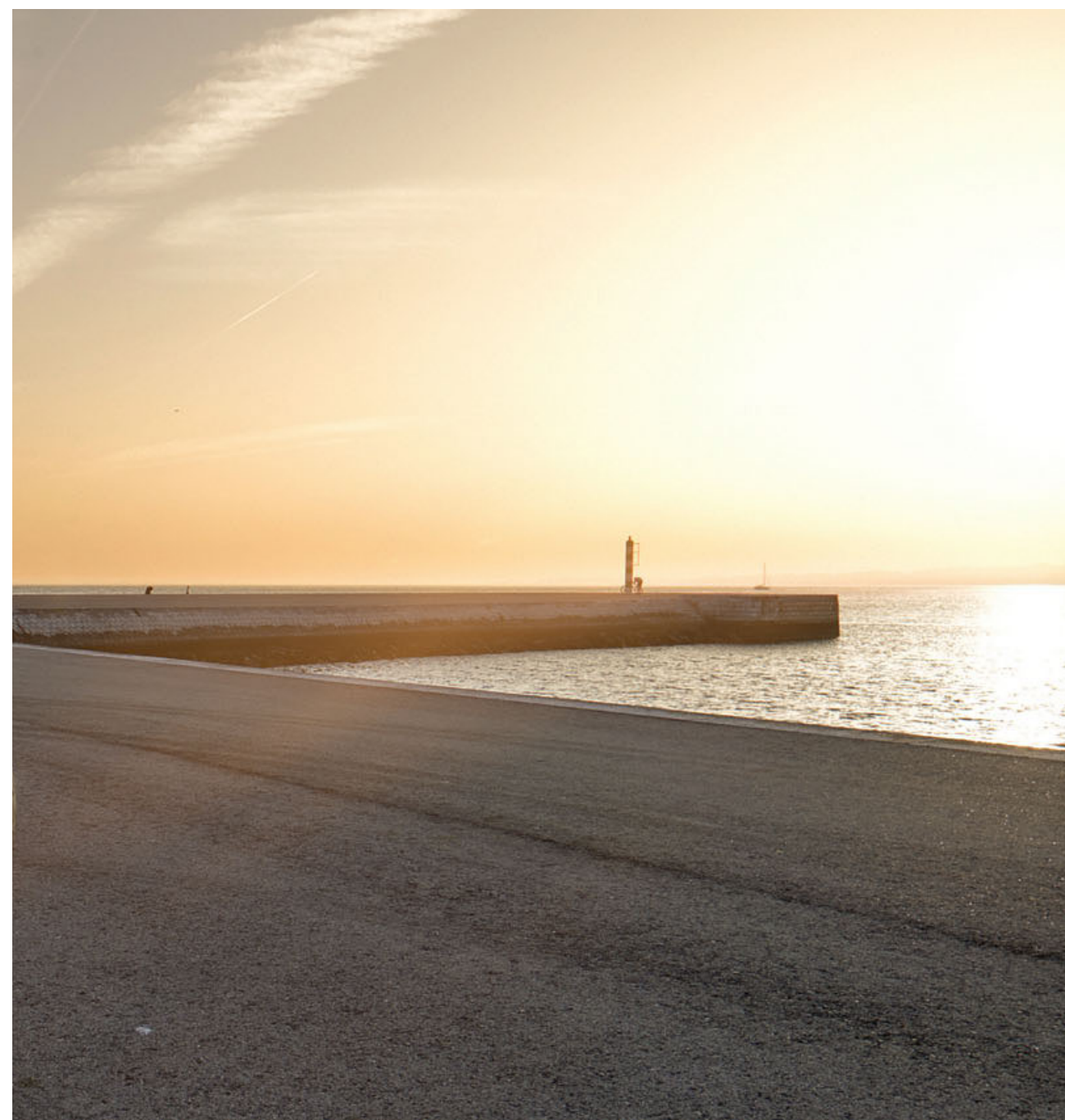
BMW Motorrad empfiehlt den Einbau und/oder die Freischaltung in einer Fachwerkstatt, am besten bei einem BMW Motorrad Partner. Auch als Sonderausstattung erhältlich.

## NACHRÜST-SET SCHALTASSISTENT PRO NEU (OHNE ABBILDUNG)

Der Schaltassistent Pro erlaubt in fast allen Last- und Drehzahlbereichen ein Hoch- und Herunterschalten ohne Kupplungs- und Gasbetätigung. Damit sorgt der Assistent für spürbar reduzierte Schaltzeiten, eine Entlastung der Kupplungshand und damit für mehr Komfort und Dynamik.

## NACHRÜST-SET TEMPOREGELUNG NEU (OHNE ABBILDUNG)

Die elektronische Temporegelung ist ab 30 km/h aktivierbar und hält die Fahrgeschwindigkeit konstant. Damit lassen sich vor allem längere Autobahnetappen entspannt genießen. Die Funktion wird beim Abbremsen deaktiviert, nach Betätigung der Resume-Taste wird das gewählte Tempo wieder aufgenommen.



# NAVIGATION & KOMMUNIKATION

## BMW MOTORRAD NAVIGATOR VI

Mit dem multifunktionalen Navigator VI wird die Routenplanung zum Kinderspiel. Das System mit 16 GB Flash-Speicher und fünf Zoll großem Touchscreen weist stets den rechten Weg. Dank des zirkularen Polarisationsfilters (CPOL) lässt sich das wasserdichte Display selbst bei direkter Sonneneinstrahlung hervorragend ablesen. Der hochauflösende Screen in einem Smartphone-ähnlichen Gehäuse liefert alle wesentlichen Informationen und sorgt in jeder Situation für den nötigen Überblick. Zahlreiche Zusatzfunktionen machen Planung und Tour zum spannenden Erlebnis. So lassen sich Routen nach persönlichen Vorlieben erstellen, um Fahrten auf kurvenreichen und verkehrsarmen Nebenstrecken zu genießen. Auf unbekanntem Terrain bietet sich die Option "Rundtour" an, die am Ende zuverlässig an den Startpunkt zurückführt. Die Bluetooth-Anbindung an das BMW Motorrad Kommunikationssystem und die optionale Smartphone Link App ermöglichen auch unterwegs Multimedia pur: Navigationsansagen, Telefonate und Musikstreaming sowie der Abruf von Wettervorhersagen oder Stauinformationen sind damit kein Problem. Mit der Navigationsvorbereitung stehen weitere Funktionen wie "Mein Motorrad" zur Verfügung, alternativ ist die Steuerung per Multi-Controller am Lenker möglich. Wer sich für die vorinstallierten Kartendaten entschieden hat, ist dank des lebenslangen, kostenlosen Karten-Updates immer auf dem aktuellen Stand.



Länderausführung beachten. Nur in Verbindung mit SA Navigationsvorbereitung.

## BMW MOTORRAD USB-KABEL NEU

Die drei BMW Motorrad USB-Kabel im Set bieten einen Anschluss für jedes gängige Gerät. Die speziellen Stecker mit verlängertem Schaft sind leicht zu handhaben. Die Kabel mit je 1,8 m Länge können individuell eingestellt und mittels Klettband kompakt verstaut werden.

Achtung: Nur Laden. Keine Multimediafunktion



## NACHRÜSTSET-SET LADESTECKDOSE NEU

Die Ladesteckdose mit 12-Volt-Spannung erlaubt die Versorgung von externen Stromverbrauchern. Mithilfe des BMW USB-Ladegeräts können beispielsweise externe Navigationsgeräte, Musikplayer oder Mobiltelefone auch während der Fahrt mit Strom versorgt bzw. geladen werden.



## HALTER FÜR BMW MOTORRAD NAVIGATIONSSYSTEME (OHNE ABBILDUNG) NEU

Der funktionale Halter für die Navigationssysteme von BMW Motorrad findet am Steuerrohr eine sichere Befestigung. Damit ist eine Positionierung im direkten Sichtfeld des Fahrers gewährleistet. Zudem fügt sich der Halter perfekt in die Cockpit-Umgebung ein.

# SICHERHEIT

## KÜHLERSCHUTZGITTER



Das Kühlerschutzgitter von BMW Motorrad schützt den Kühler auf der Rennstrecke zuverlässig vor Reifenabrieb und Beschädigungen durch Steinschlag. Das zweiteilige Gitter aus Polyamid ist passgenau für den oberen Wasserkühler und den unteren Ölkühler gefertigt und passt sich durch seine Bauform perfekt an die Aerodynamik des Motorrads an.

## SCHUTZGLAS FÜR 6,5-ZOLL-TFT-DISPLAY



Das Schutzglas bewahrt das 6,5 Zoll große TFT-Display zuverlässig vor Beschädigungen. Das gehärtete Glas besitzt eine entspiegelte und antireflektierende Oberfläche, sodass sich das TFT-Display bestens ablesen lässt. Mit BMW Motorrad Schriftzug.

## NACHRÜST-SET DIEBSTAHLWARNANLAGE (OHNE ABBILDUNG)

Starker Schutz vor Diebstahl: Die Diebstahlwarnanlage reagiert auf Lageveränderungen und Erschütterungen mit einem deutlich hörbaren Signal und blinkender Warnblinkanlage. Dank der akustischen und optischen Warnung werden Passanten schnell aufmerksam. Die Aktivierung der Alarmanlage erfolgt automatisch beim Ausschalten der Zündung.

BMW Motorrad empfiehlt den Einbau und/oder die Freischaltung in einer Fachwerkstatt, am besten bei einem BMW Motorrad Partner. Auch als Sonderausstattung erhältlich. Länderausführung beachten.

## NACHRÜST-SET RDC (OHNE ABBILDUNG)

Die Reifendruck-Control (RDC) mit sämtlichen Funktionen kann durch Einbau des Steuergeräts nachgerüstet werden. RDC informiert zuverlässig über den aktuellen Reifendruck und warnt den Fahrer frühzeitig vor Druckverlust. Die entsprechenden Anzeigen und Hinweise liefert der Bordcomputer im Cockpit.

BMW Motorrad empfiehlt den Einbau und/oder die Freischaltung in einer Fachwerkstatt, am besten bei einem BMW Motorrad Partner.

# WARTUNG & TECHNIK

## MONTAGESTÄNDER SPORT

Die stabilen Montageständer halten Ihre BMW sicher in Position und erleichtern Wartungsarbeiten.

Bild zeigt Montageständer an der S 1000 XR.

### 1 Montageständer Sport, vorne

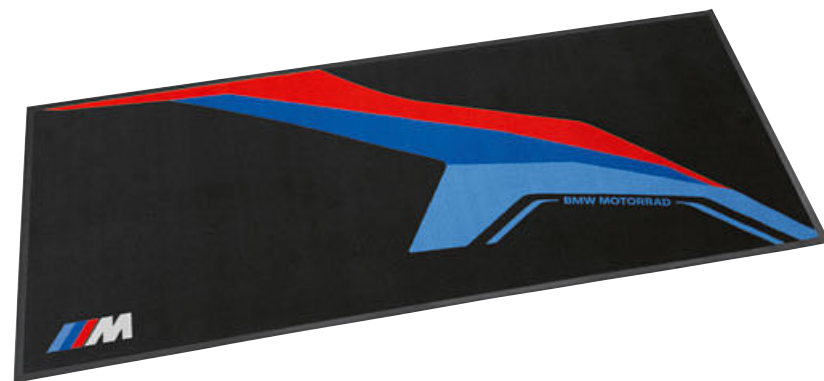


### 2 Montageständer Sport, hinten



## MOTORRADTEPPICH

Ein exklusiver Standplatz für die eigene Maschine: Der Motorradteppich überzeugt nicht nur mit attraktivem Design, er schützt auch den Boden zuverlässig vor Schmutz sowie Öl- und Benzinflecken. Ein weiterer Pluspunkt ist die rutsch- und brandhemmende Materialzusammensetzung. Die praktische Unterlage misst kompakte 250 x 105 cm.



NEU

## ADVANTEC PROTECT ORIGINAL BMW FUEL ADDITIVE

NEU

Das ADVANTEC Protect Original BMW Fuel Additive schützt den Kraftstoff vor Alterung und verhindert Korrosion im Brennraum und an allen kraftstoffführenden Teilen. Die reinigende Wirkung entfernt zudem Ablagerungen, welche die Motorleistung beeinträchtigen können. Das Additiv kann als Sofortmaßnahme oder präventiv eingesetzt werden.

Länderausführung beachten.



# ZUBEHÖR FÜR BMW S 1000 R

Typschlüssel OD52, OD62



## HP PARTS

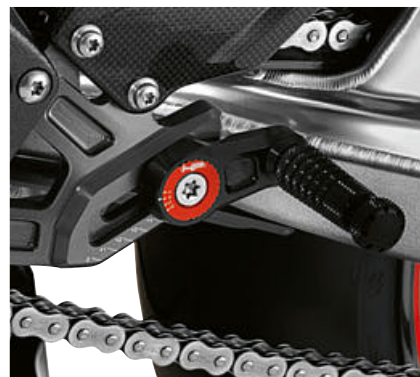
### HP FAHRER-FUSSRASTENANLAGE UND HP SOZIUS-FUSSRASTEN

Die HP Fahrer-Fußrastenanlage ist vielfach einstellbar und bietet neben ergonomischen Qualitäten ein Maximum an Variabilität. Die hochwertigen Frästeile aus eloxiertem Aluminium lassen sich an eine sportliche Fahrweise oder unterschiedliche Fahrer-  
staturen anpassen und gewährleisten so eine noch bessere Kontrolle etwa in Schräglage.

Die HP Sozius-Fußrasten sind aus einer eloxierten Aluminiumlegierung gefräst und verleihen dem Bike ein noch sportlicheres Erscheinungsbild.

Einbau und/oder Freischaltung in einer Fachwerkstatt, am besten bei Ihrem BMW Motorrad Händler.

#### 1 HP Fahrer-Fußrastenanlage



#### 2 HP Sozius-Fußrasten



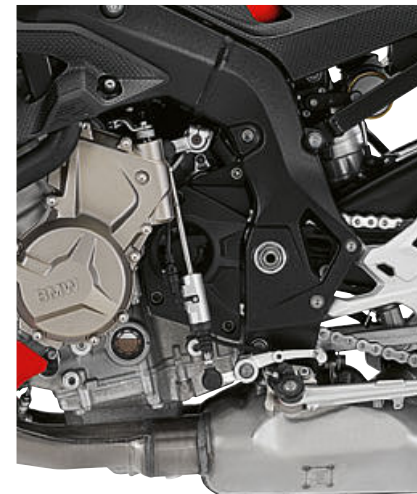
#### 3 HP Sozius-Fußrasten, schwarz



### SCHALTASSISTENT PRO

Nahtlose Beschleunigung, ohne den Kupplungshebel zu betätigen und zehnmal schneller als die normale Schaltung.

Einbau und/oder Freischaltung in einer Fachwerkstatt, am besten bei Ihrem BMW Motorrad Händler.



### HP SCHMIEDERÄDER

Das schwarz eloxierte HP Schmiederad vorn bietet dank seines Gewichtsvorteils verbesserte Handling- und Federungseigenschaften. Gegenüber dem Serienrad wiegt es rund 2 kg weniger, was sich vor allem in schnell gefahrenen Wechselkurven positiv bemerkbar macht.

Das schwarz eloxierte HP Schmiederad hinten ist bei optimaler Festigkeit leichter als das Serienrad. Die geringere Masse begünstigt das Ansprechverhalten des Federbeins und fördert die Handlungseigenschaften spürbar.

Einbau und/oder Freischaltung in einer Fachwerkstatt, am besten bei Ihrem BMW Motorrad Händler.

#### 1 HP Schmiederad, vorn



#### 2 HP Schmiederad, hinten



### HP MOTORPROTEKTOR

Aluminium-Motorprotektoren mit Kunststoff-Schleifern sorgen für zusätzlichen Motorschutz.

Einbau und/oder Freischaltung in einer Fachwerkstatt, am besten bei Ihrem BMW Motorrad Händler.

#### 1 HP Motorprotektor, links



#### 2 HP Motorprotektor, rechts



### HP BREMSHEBELPROTEKTOR / HP KUPPLUNGHEBELPROTEKTOR

Auf der Rennstrecke unerlässlich, setzen Brems- und Kupplungshebel-  
protektor auch auf öffentlichen  
Straßen ein klares Statement.

HP Kupplungshebelprotektor nur in Verbindung mit  
HP Kupplungshebel möglich.



**HP ACHSPROTEKTOREN**

Die HP Achsprotektoren aus hochabriebfestem Kunststoff schützen Gabel und Schwinge bei Stürzen und Umfallen vor Kratzern.

Einbauanleitung erhalten Sie bei Ihrem BMW Motorrad Händler.

**HP KUPPLUNGSEBEL / HP BREMSHEBEL KLAPPBAR**

Die CNC-gefrästen HP Kupplungs- und Bremshebel aus korrosionsresistent eloxiertem Aluminium verbinden Ästhetik mit einem hohen Maß an Funktionalität. Individuell auf die Fahrer-Ergonomie einstellbar, vermindert der eingebaute Klappmechanismus zusätzlich die Gefahr des Verbiegens oder Brechens bei einem Sturz.

Einbau und/oder Freischaltung in einer Fachwerkstatt, am besten bei Ihrem BMW Motorrad Händler.

1 HP Handbremshebel klappbar

2 HP Kupplungshebel klappbar



**HP CARBON-ANBAUTEILE**

Die High Performance Parts umweht der Hauch von Höchstleistung: edel, sportlich, exklusiv und zugleich robust. Jedes Teil ist für sich ein Meisterwerk. Wer nach Perfektion strebt, ist hier am Ziel angekommen. Anbauteile aus Carbon – dem ultimativen Leichtbaumaterial – verbinden edle Optik und technisches Know-how.

Einbauanleitung erhalten Sie bei Ihrem BMW Motorrad Händler.

6 Abbildung zeigt BMW S 1000 XR

1 HP Carbon Radabdeckung hinten

2 HP Carbon Radabdeckung vorn

3 HP Carbon Tankblende



4 HP Carbon Airbox-Abdeckung

5 HP Carbon Ritzelabdeckung

6 HP Carbon Kettenschutz



**HP COVER KIT**

Das HP Cover Kit bietet Abdeckungen anstelle der für den Rennstreckeneinsatz demontierten Spiegel, Blinker und Kennzeichenträger.

Nur für den Rennstreckeneinsatz (keine Straßenverkehrszulassung).



**HP CARBON WINDSCHILD**

Das hochwertige HP Carbon Windschild setzt mit seiner Optik ein klares Zeichen in Sachen Sportlichkeit. Es ist mit UV-beständigem Hochglanzlack überzogen und dadurch besonders schlagfest. Die hochwertige Bauweise aus Carbon macht das Windschild zudem sehr leicht und reduziert so das Gesamtgewicht der Maschine.



**HITZESCHUTZ MOTOR SPOILER (OHNE ABBILDUNG)**

Der Hitzeschutz für die beidseitigen Motorspoiler verhindert thermische Schäden durch die Titan-Abgasanlage.

Bei gleichzeitigem Verbau von Motorspoiler und HP Titan-Abgasanlage.

**NÜTZLICHES AUF UND ABSEITS DER RENNSTRECKE**

**1 HP Reifenwärmer**



**2 HP Kettenspanner**



**3 HP Fahrersitz**



**4 HP Montagegeständeraufnahme**



**STAU RAUM**

**HECKTASCHE**



Die robuste Hecktasche mit wasserdichthem Hauptfach und wasserabweisenden Außentaschen bietet ein Volumen von 25 bis 32 Litern. Ein gepolsterter Tragegriff und ein Schultergurt erleichtern den Transport. Die Tasche ist perfekt an den Soziussitz angepasst und wird über 3-Punkt-Spanngurte sicher befestigt.

Nicht in Verbindung mit Komfortsoziussitz oder Höckerabdeckung für Soziussitz. Informationen zu individuellen Einschränkungen in Fahrgeschwindigkeit und Zuladung entnehmen Sie der Bedienungsanleitung.

**TANKRUCKSACK**



Der Tankrucksack aus strapazierfähigem PU-beschichtetem Polyestergewebe mit wasserdichthem Hauptfach und Riemenbefestigung fasst 13 Liter. Zusätzlichen Stauraum bietet die wasserabweisende Außentasche. Der Tragegriff und der abnehmbare Schultergurt sind weitere praktische Features.

Informationen zu individuellen Einschränkungen in Fahrgeschwindigkeit und Zuladung entnehmen Sie der Bedienungsanleitung.

**SATTELTASCHEN**



Die Satteltaschen aus strapazierfähigem Polyester bieten je Seite rund 10 Liter Stauraum, der sich auf bis zu 16 Liter erweitern lässt. Der dreiseitig umlaufende Reißverschluss sorgt für eine gute Zugänglichkeit. Zum Lieferumfang gehören zwei wasserdichte, herausnehmbare Innentaschen. Das Quick-Lock-System ermöglicht eine schnelle Montage.

Informationen zu individuellen Einschränkungen in Fahrgeschwindigkeit und Zuladung entnehmen Sie der Bedienungsanleitung.

**TASCHE FÜR SOZIUSSITZ**



Die wasserdichte Tasche für den Soziussitz aus strapazierfähigem Polyester mit 2,5 Liter großem Stauraum ist auf 5,5 Liter erweiterbar – genau die richtige Größe für eine Tagestour. Der dreiseitig umlaufende Reißverschluss sorgt für gute Zugänglichkeit.

Nicht in Verbindung mit Höckerabdeckung für Soziussitz. Informationen zu individuellen Einschränkungen in Fahrgeschwindigkeit und Zuladung entnehmen Sie der Bedienungsanleitung.



## DESIGN

### LED-BLINKER

Glänzender Auftritt: Die formschönen LED-Blinker mit weißem Blinkerglas überzeugen durch ihr schlankes Design und moderne Lichttechnologie. Sie sprechen deutlich schneller an als Glühlampen und sind nahezu verschleißfrei. Daraus ergibt sich im Straßenverkehr ein klares Sicherheitsplus.

Länderausführung beachten.  
Einbau und/oder Freischaltung in einer Fachwerkstatt, am besten bei Ihrem BMW Motorrad Händler.



### MOTORSPOILER KUNSTSTOFF IN FAHRZEUGFARBE

Unterstreicht das markante Design der BMW S 1000 R und verleiht ihr einen noch sportlicheren Look.

Erhältlich in den Farben Lightwhite, Blackstorm metallic und Racingred uni.

Einbau und/oder Freischaltung in einer Fachwerkstatt, am besten bei Ihrem BMW Motorrad Händler.

#### 1 Motorspoiler Blackstorm metallic



#### 2 Motorspoiler Lightwhite



#### 5 Motorspoiler Racingred uni



### KUNSTSTOFF-HÖCKERABDECKUNG

Ein unbedingtes Muss für Solofahrer ist die Höckerabdeckung, die auf den Soziussitz montiert wird. Die Abdeckung mit schwarzem Rückenpolster unterstreicht den sportlichen Anspruch und rundet die Superbike-Optik der Maschine perfekt ab.

Erhältlich in den Farben Lightwhite, Blackstorm metallic und Racingred uni (siehe Abbildung).

Nicht in Verbindung mit Hecktasche oder Tasche für Soziussitz.



## ERGONOMIE & KOMFORT

### KOMFORTSITZBANK UND KOMFORT-SOZIUSSITZ

Die aufgepolsterte, breitere Komfortsitzbank bietet auf längeren Touren erhöhten Sitzkomfort und setzt markante farbige Akzente.

Der aufgepolsterte und breitere Komfortsoziussitz verbessert den Sitzkomfort für den Beifahrer deutlich.

#### 1 Komfortsitzbank



**Komfortsitzbank**  
Sitzhöhe 840 mm  
Schrittbogenlänge 1865 mm

**2**  
Nicht in Verbindung mit Hecktasche.

#### 2 Komfortsoziussitz



### HEIZGRIFFE UND SCHALTER (OHNE ABBILDUNG)

Warme Hände auch bei kühleren Temperaturen – dafür sorgt die zwei-stufig regelbare Griffheizung. Auch als Sonderausstattung erhältlich.

Einbau und/oder Freischaltung in einer Fachwerkstatt, am besten bei Ihrem BMW Motorrad Händler.

### SCHLTAASSISTENT PRO (OHNE ABBILDUNG)

Der Schaltassistent Pro erlaubt in fast allen Last- und Drehzahlbereichen ein Hoch- und Herunterschalten ohne Kupplungsbetätigung. Damit sorgt der Assistent für spürbar reduzierte Schaltzeiten, eine Entlastung der Kupplungshand und somit für mehr Komfort, Dynamik und Fahrspaß.

Einbau und/oder Freischaltung in einer Fachwerkstatt, am besten bei Ihrem BMW Motorrad Händler.

### WINDSCHILD SPORT, GETÖNT

Der Windschild Sport ist kratzfest beschichtet und bietet optimalen Wind- und Wetterschutz.

Länderausführung beachten.  
Einbau und/oder Freischaltung in einer Fachwerkstatt, am besten bei Ihrem BMW Motorrad Händler.



### NACHRÜST-SET FAHRMODI PRO (OHNE ABBILDUNG)

Über einen Freischaltcode können die Fahrmodi Pro rückwirkend nachgerüstet werden. Fahrer ohne Fahrmodi Pro müssen daher nicht auf moderne Sicherheits-Features verzichten. Eine Nachrüstung mit den Fahrmodi Pro inklusive der dynamischen Traktionskontrolle DTC (Dynamic Traction Control) oder den Fahrmodi Pro inklusive des kurventauglichen ABS Pro ist möglich.

Detaillierte Informationen erhalten Sie bei Ihrem BMW Motorrad Händler oder im Internet unter [bmw-motorrad.com](http://bmw-motorrad.com).  
Einbau und/oder Freischaltung in einer Fachwerkstatt, am besten bei Ihrem BMW Motorrad Händler.  
Nur in Verbindung mit Dynamic Traction Control (DTC).

# NAVIGATION & KOMMUNIKATION

## BMW MOTORRAD NAVIGATOR VI

Mit dem multifunktionalen Navigator VI wird die Routenplanung zum Kinderspiel. Das System mit 16 GB Flash-Speicher und fünf Zoll großem Touchscreen weist stets den rechten Weg. Dank des zirkularen Polarisationsfilters (CPOL) lässt sich das wasserdichte Display selbst bei direkter Sonneneinstrahlung hervorragend ablesen. Der hochauflösende Screen in einem Smartphone-ähnlichen Gehäuse liefert alle wesentlichen Informationen und sorgt in jeder Situation für den nötigen Überblick. Zahlreiche Zusatzfunktionen machen Planung und Tour zum spannenden Erlebnis. So lassen sich Routen nach persönlichen Vorlieben erstellen, um Fahrten auf kurvenreichen und verkehrssarmen Nebenstrecken zu genießen. Auf unbekanntem Terrain bietet sich die Option "Rundtour" an, die am Ende zuverlässig an den Startpunkt zurückführt. Die Bluetooth-Anbindung an das BMW Motorrad Kommunikationssystem und die optionale Smartphone Link App ermöglichen auch unterwegs Multimedia pur: Navigationsansagen, Telefonate und Musikstreaming sowie der Abruf von Wettervorhersagen oder Stauinformationen sind damit kein Problem. Mit der Navigationsvorbereitung stehen weitere Funktionen wie "Mein Motorrad" zur Verfügung, alternativ ist die Steuerung per Multi-Controller am Lenker möglich. Wer sich für die vorinstallierten Kartendaten entschieden hat, ist dank des lebenslangen, kostenlosen Karten-Updates immer auf dem aktuellen Stand.

Länderausführung beachten.  
Nur in Verbindung mit SA Navigationsvorbereitung.



## BMW MOTORRAD SMARTPHONE CRADLE

Im robusten Smartphone Cradle von BMW Motorrad findet das eigene Smartphone einen sicheren und geschützten Platz. So lassen sich nützliche Funktionen wie Navigationshinweise und Online-Informationen auch unterwegs nutzen. Dank der praktischen Ladefunktion bleibt das Smartphone selbst auf ausgedehnten Motorradtouren einsatzbereit.

Nur in Verbindung mit Halter für BMW Motorrad Navigationssysteme.



# SICHERHEIT

## NACHRÜST-SET DIEBSTAHLWARNANLAGE (OHNE ABBILDUNG)

Die Diebstahlwarnanlage reagiert auf Lageveränderungen und Erschütterungen mit einem deutlich hörbaren Signal und blinkender Warnblinkanlage.

Länderausführung beachten.  
Einbau und/oder Freischaltung in einer Fachwerkstatt,  
am besten bei Ihrem BMW Motorrad Händler.

## FREISCHALTCODE FÜR DTC (OHNE ABBILDUNG)

Die Traktionskontrolle DTC (Dynamic Traction Control) sorgt für mehr Fahrstabilität und regelt den Radschlupf auch in Abhängigkeit der Schräglage, um ein Durchdrehen des Hinterrads zu vermeiden. Je nach Fahrmodus lässt DTC mehr oder weniger Schlupf zu und gewährleistet auf unterschiedlichen Strecken höchste Sicherheit und maximale Fahrdynamik.

Einbau und/oder Freischaltung in einer Fachwerkstatt,  
am besten bei Ihrem BMW Motorrad Händler.

## NACHRÜST-SET ABS PRO (OHNE ABBILDUNG)

Detaillierte Informationen erhalten Sie bei Ihrem BMW Motorrad Händler oder im Internet unter [bmw-motorrad.com](http://bmw-motorrad.com).  
Nur in Verbindung mit Dynamic Traction Control (DTC)  
Einbau und/oder Freischaltung in einer Fachwerkstatt,  
am besten bei Ihrem BMW Motorrad Händler.



Original BMW Motorrad Zubehör erhalten Sie bei Ihrem BMW Motorrad Vertragshändler.



# ZUBEHÖR FÜR BMW R 1250 R



## HP PARTS

### HP SPORTSCHALLDÄMPFER



Der HP Sportschalldämpfer mit Titanmantel liefert einen beeindruckend satten Sound und ist optisch wie akustisch ein klares Bekenntnis zum Rennsport. Das hochwertige Slip-on-Modell bietet durch seine Leichtbauweise ca. 0,8 kg Gewichtseinsparung gegenüber dem Serienmodell.

### HP HANDHEBEL EINSTELLBAR



Die CNC-gefrästen HP Handhebel aus eloxiertem Aluminium verbinden Funktionalität mit Ästhetik. Die Griffweite lässt sich per Einstellschraube in fünf (Bremshebel) bzw. drei Stufen (Kupplungshebel) einstellen und an individuelle Bedürfnisse anpassen. Die Optik mit HP-Logo unterstreicht zudem den sportlichen Anspruch der Maschine.

### HP ABDECKUNGEN FÜR AUSGLEICHSBEHÄLTER



Die HP Abdeckung für Ausgleichsbehälter aus eloxiertem Aluminium lädt den sportlichen Charakter der Maschine zusätzlich auf. Die hochwertig gefräste Abdeckung mit HP-Branding unterstreicht den High-Performance-Anspruch und sorgt zugleich für eine attraktive Individualisierung der Maschine.

### HP SPIEGEL



Die hochwertigen HP Spiegel sind aus gefrästem Aluminium gefertigt und unterstreichen den sportlichen Charakter der Maschine. Die vibrationsarme Auslegung und die aerodynamische Formgebung gewährleisten eine hervorragende Sicht. Das ansprechende Design inklusive BMW Motorrad Schriftzug erzeugt zugleich einen starken Individualisierungseffekt.

### HP MOTORGEHÄUSEDECKEL VORN



Der HP Motorgehäusedeckel aus eloxiertem Aluminium lädt den sportlichen Charakter der Maschine zusätzlich auf. Der hochwertige gefräste Deckel und das HP-Branding unterstreichen den High-Performance-Anspruch und sorgen zugleich für eine attraktive Individualisierung der Maschine.

### HP FAHRERFUSSRASTEN EINSTELLBAR / HP FUSSHEBEL EINSTELLBAR



Die HP Fahrerfußrasten sind in drei Positionen einstellbar und bieten neben ergonomischen Qualitäten ein Höchstmaß an Komfort. Die hochwertigen Frästeile aus eloxiertem Aluminium lassen sich an eine sportliche Fahrweise oder unterschiedliche Fahrerstaturen anpassen und gewährleisten so eine noch bessere Kontrolle etwa in Schräglage.

Die gefrästen HP Fußhebel aus eloxiertem Aluminium sind verstellbar und präsentieren sich im sportlichen Schwarz/Blau/Silber. Passend justiert, lassen sich die Fußhebel auch bei Fahrweisen mit großen Schräglagen besser und feinfühlicher bedienen. Die exklusive Optik mit HP Logo unterstreicht zudem den performanceorientierten Charakter der Maschine.

HP ZYLINDERKOPFHAUBEN



Die HP Zylinderkopfhauben aus eloxiertem Aluminium setzen den Boxermotor attraktiv in Szene. Die hochwertigen gefrästen Hauben und das HP-Branding unterstreichen den sportlichen Charakter der Maschine zusätzlich. Die HP Öleinfüllschraube ergänzt die Zylinderkopfhauben perfekt.

HP CARBON HITZESCHUTZ



Die hochwertige HP Carbon Abdeckung dient als Hitzeschutz und unterstreicht zugleich den sportlichen Look des Sport-schalldämpfers. Das federleichte CFK-Bauteil für Fahrzeuge mit und ohne Hauptständer ist mit einer UV-beständigen Hochglanzlackierung versiegelt und setzt einen weiteren optischen Akzent.



# STAU RAUM

**TOURENKOFFER**

Der hochwertige Hartschalen-Tourenkoffer zur linksseitigen Montage bietet mit 32 Liter Volumen reichlich Platz für das Reisegepäck oder einen Motorradhelm. Der spritzwassergeschützte Koffer mit lackiertem Deckel ist abschließbar und empfiehlt sich als perfekter Reisebegleiter für kurze oder längere Touren.

Der hochwertige Hartschalen-Tourenkoffer zur rechtsseitigen Montage bietet mit 31 Liter Volumen reichlich Platz für das Reisegepäck. Der spritzwassergeschützte Koffer mit lackiertem Deckel ist abschließbar und empfiehlt sich als perfekter Reisebegleiter für kurze oder längere Touren.

Informationen zu individuellen Einschränkungen in Fahrgeschwindigkeit und Zuladung entnehmen Sie der Bedienungsanleitung.

1 Tourenkoffer, Asphaltgrau metallic matt



2 Tourenkoffer, Blackstorm metallic



3 Tourenkoffer, Granitgrau metallic matt



4 Tourenkoffer, Lightwhite uni



KOFFERHALTER



Am stabilen Kofferhalter aus schwarz pulverbeschichtetem Stahl lässt sich der Tourenkoffer leicht und sicher befestigen.

INNENTASCHE FÜR TOURENKOFFER



Die praktischen, wasserdichten Innentaschen nutzen das Volumen der Tourenkoffer optimal aus. Ihr Gepäck ist „mit einem Griff“ zur Hand und kann auch bequem mittels abnehmbarem Schultergurt getragen werden.

TASCHE FÜR RAHMEN



Die gefütterte Tasche aus PVC beschichtetem Polyestergewebe wird am Rahmen unterhalb des Fahrersitzes befestigt und schränkt die Bewegungsfreiheit nicht ein. Damit sind kleinere Gegenstände auch unterwegs immer mit an Bord. Der wasserabweisende Reißverschluss mit griffigem Zipper ermöglicht einen schnellen Zugang.

INNENTASCHE FÜR TOPCASE



Die Topcase-Innentasche erleichtert das Be- und Entladen des Topcase. Mit dem praktischen Tragegriff ist die Innentasche schnell zur Hand und leicht zu transportieren und lässt sich flach zusammenlegen wenn sie einmal nicht gebraucht wird.

GEPÄCKBRÜCKE



Die stabile Gepäckbrücke im ansprechenden Design ermöglicht die zuverlässige Befestigung des Topcase oder anderer größerer Gepäckstücke. Sie dient dem Sozius als vollwertiger Haltegriff und kann zudem optimal als Schiebehilfe beim Rangieren verwendet werden.

TANKRUCKSACK KLEIN, 5-9 L



Der kleine Tankrucksack aus strapazierfähigem, PU-beschichtetem Polyestergewebe ist der ideale Begleiter für den Kurztrip. Das wasserdichte Hauptfach mit Innenbeutel, die Außentasche, das erweiterbare Volumen von 5 auf 9 Liter, der Tragegriff und der abnehmbare Schultergurt sind praktische Features, die im Alltag kaum Wünsche offenlassen.

TOPCASE KLEIN, 30 L

Das wasserdichte Kunststoff-Topcase bietet mit 30 Liter Volumen genug Platz für einen Helm. Der wahlweise in Asphaltgrau metallic matt, Blackstorm metallic oder Lightwhite uni lackierte Deckel und die Soft-Close-Scharniere, die ein sanftes Absenken des Deckels ermöglichen, unterstreichen den hochwertigen Qualitätseindruck.

Nur in Verbindung mit Gepäckbrücke, Topcasehalter und passender Außenschale.  
Informationen zu individuellen Einschränkungen in Fahrgeschwindigkeit und Zuladung entnehmen Sie der Einbau-/Bedienungsanleitung.  
Detaillierte Informationen erhalten Sie bei Ihrem BMW Motorrad Händler oder im Internet unter [bmw-motorrad.com](http://bmw-motorrad.com).

1 Topcase, Asphaltgrau metallic matt



2 Topcase, Blackstorm metallic



3 Topcase, Lightwhite uni



TASCHE FÜR SOZIUSSITZ, 16 L

Die strapazierfähige Tasche für den Soziussitz besitzt ein wasserdichtes Hauptfach und bietet mit 16 Liter Volumen genug Stauraum für die tägliche Fahrt zur Arbeit oder den Tagestrip. Der dreiseitig umlaufende Reißverschluss ermöglicht einen schnellen Zugang, der praktische Tragegriff erleichtert den Transport.



# DESIGN

## OPTION 719 RAD CLASSIC

Das hochwertige Option 719 Rad Classic präsentiert sich in einer attraktiven Bi-Color-Optik mit aufwendiger Kontrastfräsung. Die besondere Oberflächenbearbeitung des Gussrads verleiht der Maschine einen exklusiven, hochwertigen Charakter.

### 1 Option 719 Rad vorn Classic



### 2 Option 719 Rad hinten Classic



## OPTION 719 RAD SPORT

Das hochwertige Option 719 Rad Sport präsentiert sich in einer attraktiven Bi-Color-Optik mit aufwendiger Kontrastfräsung. Die besondere Oberflächenbearbeitung des Gussrads verleiht der Maschine einen exklusiven, hochwertigen Charakter.

### 1 Option 719 Rad vorn Sport



### 2 Option 719 Rad hinten Sport



## HINTERACHSABDECKUNG



Die gefräste Hinterachsabdeckung aus Aluminium betont das dynamische Design des Fahrzeugs. Die schwarz eloxierten Abdeckungen mit BMW Motorrad Schriftzug und einem Durchmesser von 62 mm werten die Maschine optisch und technisch auf.

## LED-BLINKER



Glänzender Auftritt: Die formschönen LED-Blinker mit weißem Blinkerglas sind auf die Optik der Maschine abgestimmt und werten diese zusätzlich auf. Außerdem überzeugen sie durch ihr schlankes Design und moderne Lichttechnologie. So sprechen sie z. B. schneller an als klassische Glühlampen und sind nahezu verschleißfrei.

Länderausführung beachten. Einbau und/oder Freischaltung in einer Fachwerkstatt, am besten bei Ihrem BMW Motorrad Händler.

## OPTION 719 ABDECKUNGEN FÜR AUSGLEICHSBEHÄLTER CLASSIC



Die Option 719 Abdeckungen für Ausgleichsbehälter Classic setzen mit silberfarbener Optik einen edlen, designprägenden Akzent. Die gefräste Abdeckung aus eloxiertem Aluminium trägt den Schriftzug »Option 719«. Zusammen mit weiteren Spezialteilen der Option 719 wird ein exklusiver Individualisierungseffekt erzeugt.

Einbau und/oder Freischaltung in einer Fachwerkstatt, am besten bei Ihrem BMW Motorrad Händler.

## OPTION 719 HANDHEBEL EINSTELLBAR CLASSIC

Die Handhebel Classic der exklusiven Option 719 sind aus einer eloxierten Aluminiumlegierung gefräst. Die Griffweite lässt sich per Einstellschraube in fünf (Bremshebel) bzw. drei Stufen (Kupplungshebel) einstellen und an individuelle Bedürfnisse anpassen. Die hochwertigen Frästeile mit Option 719 Branding werten die Maschine zusätzlich auf.

Einbau und/oder Freischaltung in einer Fachwerkstatt, am besten bei Ihrem BMW Motorrad Händler.



## OPTION 719 MOTORGEHÄUSEDECKEL VORN CLASSIC

Der Option 719 Motorgehäusedeckel Classic setzt mit seiner silberfarbenen Optik einen edlen, designprägenden Akzent. Der hochwertig gefräste Deckel aus eloxiertem Aluminium trägt den Schriftzug »Option 719«. Zusammen mit weiteren Spezialteilen der Option 719 wird ein exklusiver Individualisierungseffekt erzeugt.

Einbau und/oder Freischaltung in einer Fachwerkstatt, am besten bei Ihrem BMW Motorrad Händler.



**OPTION 719 FAHRERFUSSRASTEN/ FUSSHEBEL EINSTELLBAR CLASSIC**

Die Aluminium-Fahrerfußrasten Classic sind in drei Positionen einstellbar und bieten neben ergonomischen Qualitäten ein Höchstmaß an Komfort. Die hochwertigen Frästeile der exklusiven Option 719 lassen sich an eine sportliche Fahrweise oder unterschiedliche Fahrerstaturen anpassen und gewährleisten so eine noch bessere Kontrolle etwa in Schräglage.

Die gefrästen Aluminium-Fußhebel Classic der exklusiven Option 719 sind verstellbar und unterstreichen den klassischen Charakter des Motorrads. Passend justiert, lassen sich die Fußhebel auch bei Fahrweisen mit großen Schräglagen feinfühlig bedienen. Die hochwertigen Frästeile mit Option 719 Branding werten die Maschine zusätzlich auf.



**OPTION 719 SPIEGEL SILBER**

Die silberfarbenen Spiegel der exklusiven Option 719 sind aus gefrästem Aluminium gefertigt und unterstreichen den hochwertigen Charakter der Maschine. Die vibrationsarme Auslegung und die aerodynamische Formgebung gewährleisten eine hervorragende Sicht. Das ansprechende Design erzeugt zugleich einen starken Individualisierungseffekt.



**OPTION 719 ZYLINDERKOPFHAUBEN CLASSIC**



Die Zylinderkopfhauben Classic der exklusiven Option 719 setzen mit ihrer silberfarbenen Optik designprägende Akzente. Die hochwertigen gefrästen Hauben aus eloxiertem Aluminium rücken den Boxermotor in den Fokus. Die exklusiven Spezialteile tragen den Schriftzug „Option 719“ und unterstreichen den hochwertigen Charakter der Maschine.

Einbau und/oder Freischaltung in einer Fachwerkstatt, am besten bei Ihrem BMW Motorrad Händler.

**OPTION 719 CLASSIC ÖLEINFÜLLSCHRAUBE**



Einbau und/oder Freischaltung in einer Fachwerkstatt, am besten bei Ihrem BMW Motorrad Händler.

**ABGASKRÜMMER VERCHROMT**



Der verchromte Abgaskrümmert wertet die Optik der Maschine zusätzlich auf. Der edle Krümmer lässt sich sowohl mit dem Serienschalldämpfer als auch mit dem HP Sportschalldämpfer kombinieren.

Einbau und/oder Freischaltung in einer Fachwerkstatt, am besten bei Ihrem BMW Motorrad Händler.



# ERGONOMIE & KOMFORT

## FAHRER- UND SOZIUSSITZE

Der um 30 mm niedrigere Fahrersitz in Schwarz erleichtert das Auf- und Absteigen und verbessert die Bodenerreichbarkeit. So lässt sich das Motorrad leichter rangieren und kontrollieren.

Der in klassischem Schwarz gehaltene Fahrersitz weist eine Sitzhöhe von 790 mm und eine Schrittbogenlänge von 1.780 mm auf.

Der um 30 mm höhere Fahrersitz in Schwarz eignet sich besonders für groß gewachsene Fahrer. Der bequeme Kniewinkel verschafft dem Biker ein spürbares Plus an Sitzkomfort und damit noch mehr unbeschwerte Kilometer gerade auf Langstrecken.

Der Fahrersitz Sport in Schwarz ist höher und schmaler als der Seriensitz und unterstützt dank aktiver Sitzposition eine sportliche Fahrweise.

Der Soziussitz Komfort bietet dank etwas breiterer Sitzfläche und zusätzlicher Polsterung ein spürbares Plus an Sitzkomfort.

1 Fahrersitz niedrig, schwarz



2 Fahrersitz, schwarz



3 Fahrersitz hoch, schwarz



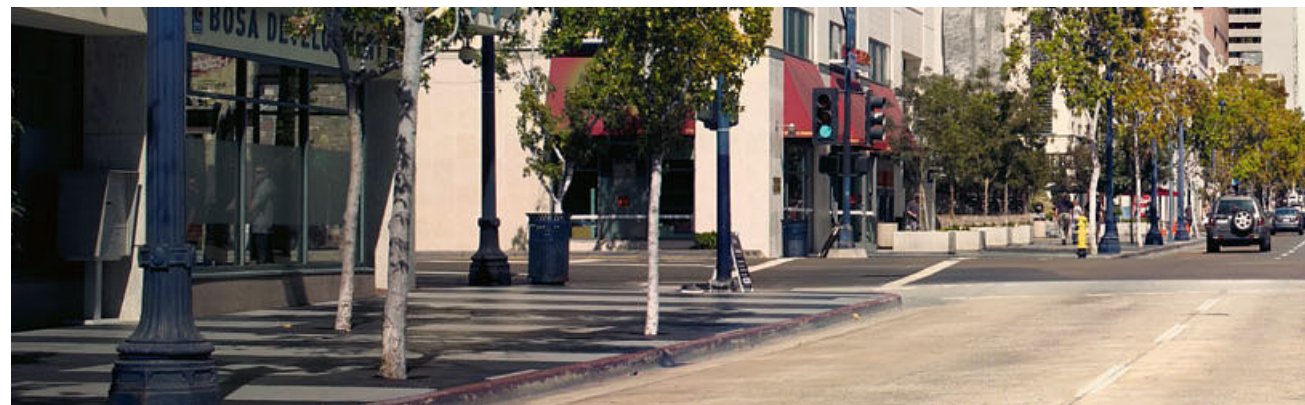
4 Fahrersitz Sport, schwarz



5 Soziussitz Komfort, schwarz



6 Soziussitz, schwarz



## WINDSCHILDE

Der klare Windschild Sport mit kratzfester Beschichtung entlastet den Oberkörper spürbar vor Winddruck und setzt einen weiteren sportlichen Akzent. Der klassische Roadster-Look bleibt erhalten, doch lassen sich damit auch schnelle Autobahnetappen oder längere Touren noch entspannter unter die Räder nehmen.

Der getönte Windschild Sport mit kratzfester Beschichtung entlastet den Oberkörper spürbar vor Winddruck und setzt einen sportlichen Akzent. Der klassische Roadster-Look bleibt erhalten, doch lassen sich damit auch schnelle Autobahnetappen oder längere Touren noch entspannter unter die Räder nehmen.

Der Windschild hoch ist ca. 80 mm höher und 45 mm breiter als der Windschild Sport und bietet daher einen spürbar verbesserten Wind- und Wetterschutz sowie einen insgesamt höheren Tourenkomfort. Die kratzfeste Beschichtung gewährleistet dauerhafte Transparenz, die klare Optik unterstreicht den hochwertigen Eindruck.

1 Windschild Sport



2 Windschild Sport, getönt



3 Windschild hoch



4 Halter für Windschild



**HAUPTSTÄNDER**

Der stabile Hauptständer sorgt für einen sicheren Stand der Maschine auch in Hanglagen und bietet Vorteile etwa beim Tanken, bei der Montage von Koffern und Topcase oder bei der Reifendruckkontrolle. Außerdem benötigt die aufrecht geparkte Maschine weniger Raum.

**SCHLTAASSISTENT PRO**

Der Schaltassistent Pro erlaubt in fast allen Last- und Drehzahlbereichen ein Hoch- und Herunterschalten ohne Kupplungs- und Gasbetätigung. Damit sorgt der Assistent für spürbar reduzierte Schaltzeiten, eine Entlastung der Kupplungshand und damit für mehr Komfort und Dynamik.

**FUSSRASTE ENDURO**

Die breitere und längere Enduro-Fußraste aus Edelstahl bietet mehr Halt und ermöglicht eine bessere Fahrzeugkontrolle im Gelände.

Einbau und/oder Freischaltung in einer Fachwerkstatt, am besten bei Ihrem BMW Motorrad Händler.

**SPORTLENKER (OHNE ABBILDUNG)**

Einbau und/oder Freischaltung in einer Fachwerkstatt, am besten bei Ihrem BMW Motorrad Händler.

**HEIZGRIFFE UND SCHALTER (OHNE ABBILDUNG)**

Warme Hände geben ein gutes Gefühl. Dafür sorgt eine Griffheizung, die zweistufig regelbar ist und die Finger angenehm warm hält.

Einbau und/oder Freischaltung in einer Fachwerkstatt, am besten bei Ihrem BMW Motorrad Händler.

**NACHRÜST-SET FAHRMODI PRO (OHNE ABBILDUNG)**

Über einen Freischaltcode können die Fahrmodi Pro rückwirkend nachgerüstet werden. Fahrer älterer Maschinen müssen daher nicht auf moderne Sicherheits-Features verzichten. Je nach Baujahr ist eine Nachrüstung mit den Fahrmodi Pro, Pro mit DTC oder Pro mit ABS Pro, Pro mit DTC und HSC möglich.

Einbau und/oder Freischaltung in einer Fachwerkstatt, am besten bei Ihrem BMW Motorrad Händler.

**NACHRÜST-SET TEMPOREGELUNG (OHNE ABBILDUNG)**

Die elektronische Temporegelung ist ab 30 km/h aktivierbar und hält die Fahrgeschwindigkeit konstant. Damit lassen sich vor allem längere Autobahnetappen entspannt genießen. Die Funktion wird beim Abbremsen deaktiviert; nach Betätigung der Resume-Taste wird das gewählte Tempo wieder aufgenommen.

Einbau und/oder Freischaltung in einer Fachwerkstatt, am besten bei Ihrem BMW Motorrad Händler.

**NACHRÜST-SET HILL START CONTROL (OHNE ABBILDUNG)**

Anhalten und Anfahren am Berg – mit der Berganfahrhilfe Hill Start Control auch mit Sozius und bei vollgepacktem Motorrad kein Problem. Auch als Sonderausstattung erhältlich.

Einbau und/oder Freischaltung in einer Fachwerkstatt, am besten bei Ihrem BMW Motorrad Händler.

## NAVIGATION & KOMMUNIKATION

**BMW MOTORRAD NAVIGATOR VI**

Mit dem multifunktionalen Navigator VI wird die Routenplanung zum Kinderspiel. Das System mit 16 GB Flash-Speicher und fünf Zoll großem Touchscreen weist stets den rechten Weg. Dank des zirkularen Polarisationsfilters (CPOL) lässt sich das wasserdicke Display selbst bei direkter Sonneneinstrahlung hervorragend ablesen. Der hochauflösende Screen in einem Smartphone-ähnlichen Gehäuse liefert alle wesentlichen Informationen und sorgt in jeder Situation für den nötigen Überblick. Zahlreiche Zusatzfunktionen machen Planung und Tour zum spannenden Erlebnis. So lassen sich Routen nach persönlichen Vorlieben erstellen, um Fahrten auf kurvenreichen und verkehrsarmen Nebenstrecken zu genießen. Auf unbekanntem Terrain bietet sich die Option "Rundtour" an, die am Ende zuverlässig an den Startpunkt zurückführt. Die Bluetooth-Anbindung an das BMW Motorrad Kommunikationssystem und die optionale Smartphone Link App ermöglichen auch unterwegs Multimedia pur: Navigationsansagen, Telefonate und Musikstreaming sowie der Abruf von Wettervorhersagen oder Stauinformationen sind damit kein Problem. Mit der Navigationsvorbereitung stehen weitere Funktionen wie "Mein Motorrad" zur Verfügung, alternativ ist die Steuerung per Multi-Controller am Lenker möglich. Wer sich für die vorinstallierten Kartendaten entschieden hat, ist dank des lebenslangen, kostenlosen Karten-Updates immer auf dem aktuellen Stand.

**Nachrüst-Set Vorbereitung für Navigationsgerät (ohne Abbildung)**

Länderausführung beachten. Nur in Verbindung mit SA Navigationsvorbereitung.



## SICHERHEIT

### LED-ZUSATZSCHEINWERFER

Die leistungsstarken LED-Zusatzscheinwerfer sorgen bei schlechten Sichtverhältnissen dank erweiterter Ausleuchtung für den notwendigen Durchblick und bieten somit eine perfekte Ergänzung zum Hauptscheinwerfer. Die LED-Technologie gewährleistet einen nahezu verschleißfreien Betrieb.

Einbau und/oder Freischaltung in einer Fachwerkstatt, am besten bei Ihrem BMW Motorrad Händler. Die Zusatzscheinwerfer sind als Nebelscheinwerfer zugelassen und dürfen nur bei schlechten Witterungsverhältnissen eingesetzt werden. Die länderspezifische Straßenverkehrsordnung ist einzuhalten.<sup>1</sup> K09: Nur in Verbindung mit der SA Sitzheizung.



### SICHERHEITSSCHRAUBE FÜR ÖLEINFÜLLSTUTZEN

Die Sicherheitsschraube für den Öleinfüllstutzen wird mit einem Spezial-Winkelschlüssel gesperrt und schützt so vor Diebstahl des Deckels. Zugleich werden der unbefugte Zugriff und die Verunreinigung des Öls durch fremde Substanzen verhindert. Der hochwertige Verschluss aus Aluminium ist mit einem BMW Boxer Schriftzug versehen.

### Sicherheitsschraube für Öleinfüllstutzen schwarz (ohne Abbildung)



### MOTORSCHUTZBÜGEL

Der robuste Motorschutzbügel aus poliertem Edelstahl schützt den Bereich des Zylinders zuverlässig vor Beschädigung, ohne die Schräglagenfreiheit einzuschränken. Die stabile Rohrkonstruktion verkraftet selbst derbe Schläge und kann kapitale Sturzschäden im Gelände und auf Asphalt verhindern.



### SCHUTZGLAS FÜR 6,5-ZOLL-TFT-DISPLAY

Das Schutzglas bewahrt das 6,5 Zoll große TFT-Display zuverlässig vor Verschmutzung, Steinschlag und Beschädigung. Das gehärtete Glas besitzt eine entspiegelte und anti-reflektierende Oberfläche, sodass sich das TFT-Display bestens ablesen lässt. Mit BMW Motorrad Schriftzug.



### NACHRÜST-SET DIEBSTAHLWARNANLAGE (OHNE ABBILDUNG)

Das System reagiert auf Lageveränderungen und Erschütterungen mit einem deutlich hörbaren Signal und blinkender Warnblinkanlage.

Länderausführung beachten. Einbau und/oder Freischaltung in einer Fachwerkstatt, am besten bei Ihrem BMW Motorrad Händler.

### NACHRÜST-SET ABS PRO (OHNE ABBILDUNG)

Einbau und/oder Freischaltung in einer Fachwerkstatt, am besten bei Ihrem BMW Motorrad Händler.

### NACHRÜST-SET DIEBSTAHLWARNANLAGE (OHNE ABBILDUNG)

Die Reifendruck-Control (RDC) mit sämtlichen Funktionen kann durch Einbau des Steuergeräts nachgerüstet werden. RDC informiert zuverlässig über den aktuellen Reifendruck und warnt den Fahrer frühzeitig vor Druckverlust. Die entsprechenden Anzeigen und Hinweise liefert der Bordcomputer im Cockpit.

Einbau und/oder Freischaltung in einer Fachwerkstatt, am besten bei Ihrem BMW Motorrad Händler.

### NACHRÜST-SET TAGFAHRLICHT (OHNE ABBILDUNG)

## WARTUNG & TECHNIK

### STECKDOSE

Über die 12-V-Steckdose lassen sich elektronische Geräte an das Bordnetz des Fahrzeugs anschließen. Ein Beispiel dafür ist das BMW USB-Ladegerät, an dem unter anderem Mobiltelefone und MP3-Player mit entsprechender Schnittstelle auch während der Fahrt aufgeladen und betrieben werden können.

Einbau und/oder Freischaltung in einer Fachwerkstatt, am besten bei Ihrem BMW Motorrad Händler.





# MODELL- UNGEBUNDENES ZUBEHÖR

REIFEN	370	WARTUNG & TECHNIK	376
STAU RAUM	372	ADVANTEC ORIGINAL BMW ENGINE OIL	378
NAVIGATION & KOMMUNIKATION	374	ORIGINAL BMW CARE PRODUCTS	379
SICHERHEIT	375		

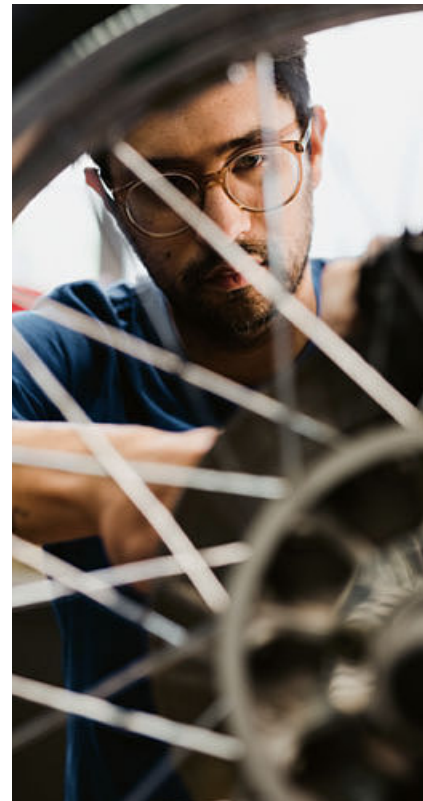
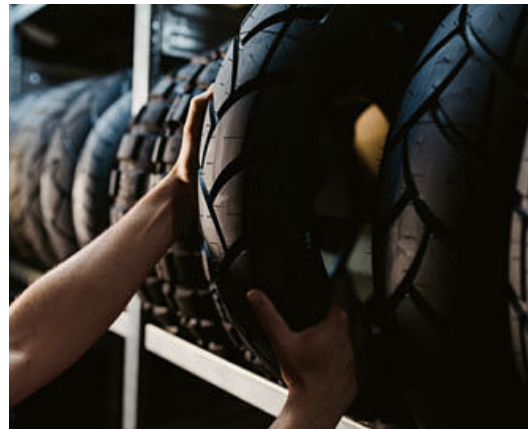


# DEINE REIFEN: DAS PERFEKTE PAAR, UM IN SCHRÄGEN MOMENTEN DIE BODENHAFTUNG ZU BEHALTEN.

Sie sind Dein direkter Kontakt zur Straße. Das entscheidende Bindeglied gegen die Fliehkräfte in der Kurve: Die Reifen. Denn kaum etwas beeinflusst das Fahrverhalten Deines Motorrads mehr. Über den richtigen Reifen wird viel diskutiert, weil jeder, der es am eigenen Leib erfahren hat weiß, wie verschieden zwei identische Motorräder mit unterschiedlichen Reifen fahren können.

Dein BMW Motorrad Händler bietet Dir eine Auswahl von passenden Bereifungen namhafter Hersteller für Deine Maschine. Alle sind das Ergebnis sehr aufwändiger Reifentests. Da je nach Fahrstil und Können, die Vorlieben oft verschieden sind, werden eine Vielzahl unterschiedlichster Reifentypen getestet und erhalten nur nach eingehender Prüfung die offizielle BMW Motorrad-Freigabe. So stellen wir sicher, dass Deine Reifen in Kombination mit Deinem Bike je nach Situation ihre optimale Leistung entfalten – beim Beschleunigen, in der Kurve und beim Bremsen.

Es macht also Sinn, Deine BMW bei unserem geschulten BMW Motorrad Händler nicht nur zu warten, sondern auch bei Bedarf gleich mit einem frischen Satz Reifen oder Schläuchen auszustatten. Mit diesem „One-Stop“ sparst Du nicht nur Zeit sondern hast die Gewissheit, den optimalen Reifen zu fahren. Denn Dein BMW Motorrad Händler weiß genau Bescheid, welcher Reifen zu Deinem Fahrstil und Deiner Maschine passt. Garant für viele tausend Kilometer Fahrspaß.



# DEIN BIKE. DEINE REIFEN. DIE RICHTIGE MISCHUNG MACHT'S.



## MINIFUSSPUMPE



## MIT DEN BESTEN UNTERWEGS.

Dein BMW Motorrad Händler ist nicht nur Spezialist für Deine BMW, sondern auch für die passenden Reifen. So weiß er genau welche Enduro-, Touren- oder Sportreifen für Dich und Deinen Fahrstil die besten sind. Die richtige Kombination von Profil, Reifenkontur, Gummimischung, Fahrzeuggeometrie und weitere Faktoren ergeben die perfekte Mischung für Dich und Deine BMW.

Rund um das Thema Reifen gibt es noch eine Vielzahl hilfreicher Tools, die wir Dir in diesem Katalog präsentieren. Wie zum Beispiel Reifenpannen-Sets, Mini-Fußpumpen und Multifunktionswerkzeug. So bist Du auf Schotter, Sand und auf Asphalt immer sicher unterwegs.



# STAURAUM

GEPÄCKROLLE, 50 L



Die wasserdichte Gepäckrolle mit großer Zugangsöffnung ist universell einsetzbar und bietet ein Volumen von 50 Litern. Die Reißverschluss-Innentasche und die kleine Netzaußentasche bieten Platz für kleinere Gegenstände. Ein abnehmbarer Schultergurt sowie gepolsterte Handtragegriffe erleichtern den Transport von und zur Maschine.

GEPÄCKROLLE ATACAMA, 40 L



Die Gepäckrolle Atacama aus einem robusten Materialmix überzeugt mit cleveren Details und einem Stauvolumen von 40 Litern. Neben der wasserdichten Innentasche bieten diverse Staufächer zusätzlich Platz. Das vielseitige Befestigungskonzept, drei Tragegriffe und die Rucksackfunktion sorgen für sicheren Halt und eine äußerst praktische Handhabung.

Mit den optional erhältlichen abschließbaren Spanngurten mit Stahlseele lassen sich die Gepäckrolle Atacama sowie andere Gepäckstücke oder Helme am Motorrad sichern.

PACKBEUTEL-SET



Das praktische Packbeutel-Set sorgt für Ordnung im BMW Motorradkoffer. Es umfasst fünf reißfeste, wasch- und faltbare Beutel in den Größen S, M und L sowie einen Wäschebeutel mit Turnbeutelverschluss. Verschiedene Farben für Reißverschlüsse und Tragegriffe erleichtern die Unterscheidung. Die beiden großen Beutel besitzen einen verstärkten Boden.

SOFTBAG KLEIN, 30 – 35 L



Das kleine Softbag mit wasserdichtem Hauptfach und wasserabweisenden Außentaschen bietet ein Stauvolumen von 30 bis 35 Litern. Der gepolsterte Tragegriff und ein Schultergurt erleichtern den Transport. Die Befestigung am Motorrad erfolgt individuell mit längenverstellbaren Haltegurten und Steckschließen.

SOFTBAG GROSS, 50 – 55 L



Das große Softbag mit wasserdichtem Hauptfach und wasserabweisenden Außentaschen bietet ein Stauvolumen von 50 bis 55 Litern. Der gepolsterte Tragegriff und ein Schultergurt erleichtern den Transport. Die Befestigung am Motorrad erfolgt individuell mit längenverstellbaren Haltegurten und Steckschließen.

TASCHE FÜR GEPÄCKBRÜCKE



Die Tasche für die Gepäckbrücke besitzt ein wasserdichtes Hauptfach und bietet mit 4,5 Litern genug Stauraum für den Tagestrip oder die Fahrt zur Arbeit. Damit ist sie eine praktische Ergänzung oder Alternative zum Tankrucksack. Der dreiseitig umlaufende Reißverschluss ermöglicht einen schnellen Zugang, der Tragegriff erleichtert den Transport.

FALTRUCKSACK



Der leichte Faltrucksack ist der hilfreiche und strapazierfähige Begleiter, wenn unterwegs spontan Stauraum benötigt wird. Für den Transport faltet man ihn einfach in die integrierte Reißverschluss tasche. Durch seine kompakten Maße lässt er sich so clever unter der Sitzbank des Motorrads verstauen oder für andere Zwecke überallhin mitnehmen.

SMARTPHONE-TASCHE



In der wasserdichten, gepolsterten Smartphone-Tasche lassen sich Smartphones bis zu einer Display-Größe von 5,1 Zoll sicher verstauen und unter der Sitzbank ablegen. Das Ladekabel wird einfach im Rollverschluss mit eingerollt – so kann das Smartphone auch während der Fahrt zum Laden oder als Navigationsgerät angeschlossen werden.

# NAVIGATION & KOMMUNIKATION

## BMW MOTORRAD DUAL-USB-LADEGERÄT MIT KABEL



Mit dem Dual-USB-Ladegerät von BMW Motorrad können zwei mobile Endgeräte gleichzeitig während der Fahrt aufgeladen werden. Das Gerät erkennt die Ladetechnologie aller gängigen Smartphones und liefert einen Ladestrom von max. 2 x 2 A. Das Ladegerät wird über ein 60cm oder 120cm langes Kabel mit der 12-V-Bordsteckdose verbunden.

Erhältlich in 60 und 120cm Länge.

## CAR KIT FÜR BMW MOTORRAD NAVIGATOR VI



Wenn das Motorrad zu Hause bleibt, können Sie Ihren BMW Navigator (Version V und VI) dank des Car-Kits auch mit wenigen Handgriffen im Pkw nutzen. Das Car-Kit lässt sich mit der Saugnapfhalterung sicher an der Frontscheibe befestigen und verfügt über einen eingebauten Lautsprecher.

## BMW ADAPTERKABEL (OHNE ABBILDUNG)

Über das BMW Adapterkabel lässt sich ein Apple iPhone oder ein iPod an das Dual-USB-Ladegerät des Motorrads zum Laden anschließen. Dank der angepassten Kabellänge von 35 cm und der robusten Ausführung mit Vollmetallstecker ist das Kabel bestens zur Verwendung am Motorrad geeignet.

Wenn die Bedingungen für Original-Ladekabel zu taff werden, springt der BMW Micro USB-Adapter ein. Das robuste Adapterkabel ermöglicht auch während der Fahrt ein sicheres Aufladen von Mobilgeräten am BMW Dual-USB-Ladegerät per Micro-USB – egal, ob Smartphone, MP3-Player, Tablet oder Kamera.

## BMW Adapterkabel für Apple iPhone / iPod & BMW Adapterkabel für Micro-USB

K48/52/61: Achtung: Nur Laden. Keine Multimediafunktion.  
Alle anderen: Nur in Verbindung mit Dual-USB Ladegerät.



# SICHERHEIT

## ERSTE-HILFE-SET GROSS



Das umfangreiche Erste-Hilfe-Set groß von BMW Motorrad entspricht der DIN-Norm für Motorrad-Verbandskoffer und sollte in keinem Motorrad fehlen. Es ist speziell für Motorradfahrer gepackt und enthält vom Verbandtuch über eine Rettungsdecke bis hin zur Erste-Hilfe-Anleitung alles, was im Notfall benötigt wird.

## ERSTE-HILFE-SET KLEIN



Das kompakte Erste-Hilfe-Set von BMW Motorrad passt in jedes Motorrad und enthält eine Grundausstattung zur Versorgung kleinerer Verletzungen. Neben einem Pflastersortiment und Einmalhandschuhen finden sich auch Hautreinigungstücher, ein Schnellverband und eine Rettungsdecke in der Nylontasche.

## BREMSSCHEIBENSCHLOSS MIT DIEBSTAHLWARNANLAGE

Zweifacher Schutz vor Diebstahl: Das Bremsscheibenschloss mit Diebstahlwarnanlage ist der ideale Diebstahlschutz für unterwegs. Das Schloss aus gehärtetem Stahl schützt zuverlässig vor Manipulation und lässt sich dank kompakter Maße leicht verstauen. Die Diebstahlwarnanlage reagiert auf kleinste Bewegungen und Erschütterungen mit akustischem Alarm.



Original BMW Motorrad Zubehör erhalten Sie bei Ihrem BMW Motorrad Vertragshändler.



# WARTUNG & TECHNIK

## BMW MOTORRAD BATTERIELADEGERÄT PLUS

Das hochwertige BMW Motorrad Batterieladegerät Plus erlaubt neben dem Laden konventioneller Blei-Säure-Batterien und wartungsfreier Akkus (Gel/AGM) auch das vollautomatische, über Mikroprozessor gesteuerte Laden und Pflegen aller Original BMW Motorrad Lithium-Ionen-Starterbatterien mit 12 V und einer Kapazität von 6 bis 60 Ah.

Erhältlich in 110 V, 230 V und UK Ausführung. Länderausführung beachten



## BORDWERKZEUG SERVICESATZ

Mit dem Bordwerkzeug Servicesatz können einfache Wartungs- und Pflegearbeiten auch unterwegs durchgeführt werden. Das Set ist klein, leicht, multifunktional und wird in einer praktischen Werkzeugtasche aufbewahrt. Ein Adapter mit Schnellverschluss und Kugelarretierung gewährleistet die schnelle und flexible Handhabung der einzelnen Werkzeuge.



## MULTIFUNKTIONS-WERKZEUG

Das Multifunktions-Werkzeug von BMW Motorrad hat alles im Griff – und zwar genau 40 nützliche Werkzeuge für unterwegs und zu Hause. Von der Feststellklinge über Schraubendreher und Zange bis hin zur Umschaltknarre mit Bit-Verlängerung und 9-Bit-Einsätzen.



## MOTORRADTEPPICH

Ein exklusiver Standplatz für die eigene Maschine: Der Motorradteppich überzeugt nicht nur mit attraktivem Design, er schützt auch den Boden zuverlässig vor Schmutz sowie Öl- und Benzinflecken. Ein weiterer Pluspunkt ist die rutsch- und brandhemmende Materialzusammensetzung. Die praktische Unterlage ist mit 250x 115 cm zudem großzügig geschnitten.



## MINIFUSSPUMPE

Die Minifußpumpe mit digitalem Manometer ist ein echtes Multitalent. Perfekt einsetzbar zur Erhöhung des Luftdrucks im Luftfeder-Dämpfersystem (Air Damping System), zur Kontrolle und Anpassung des Reifendrucks am Motorrad sowie zum Aufpumpen von Auto- und Fahrradreifen, Bällen und Luftmatratzen.



## REISE-SET REIFENFÜLLDRUCK

Im Reise-Set zur Reifendruck-Kontrolle sind ein kleines digitales Messgerät sowie CO<sub>2</sub>-Kartuschen zur Befüllung enthalten.



## FAHRZEUGABDECKHAUBE

Die Fahrzeugabdeckhaube für den Außenbereich schützt das Motorrad zuverlässig vor Nässe, Schmutz und anderen Umwelteinflüssen. Das hochwertige Nylon-Cover ist wasserdicht und verfügt über Belüftungsöffnungen und ein Sichtfenster im Bereich des Kennzeichens. Kordelzüge und zwei Metallösen gewährleisten eine sichere Fixierung am Motorrad.



## FAHRZEUGABDECKHAUBE INDOOR

Die hochelastische Fahrzeugabdeckhaube für den Innenbereich schützt das Motorrad zuverlässig vor Staub und Kratzern. Das antistatische und luftdurchlässige Material verhindert zudem die Bildung von Kondenswasser. In 3 Varianten mit modellspezifischer Differenzierung hinsichtlich Passform und Design.

**1**  
Ohne Seitenkoffer

**2**  
Mit Seitenkoffern

### 1 Fahrzeugabdeckhaube Indoor



### 2 Fahrzeugabdeckhaube Indoor groß



### 3 Fahrzeugabdeckhaube Indoor



**MONTAGESTÄNDER**

Die stabilen Montageständer halten Ihre BMW sicher in Position und erleichtern Wartungsarbeiten.

**1 Montageständer, hinten**



**2 Montageständer Sport, hinten**



**3 Montageständer Sport, vorn**



**ORIGINAL BMW ENGINE OIL ADVANTEC**

Perfekt auf die Hochleistungsmotoren von BMW Motorrad abgestimmt, exklusiv für BMW entwickelt und von BMW getestet, erfüllen ADVANTEC Pro, ADVANTEC Ultimate und ADVANTEC Classic höchste Standards für Schmierstoffe.

**Original BMW Engine Oil ADVANTEC Pro 15W-50, 1l & Original BMW Engine Oil ADVANTEC Ultimate 5W-40, 1l (ohne Abbildung)**

Länderausführung beachten.

**1 Original BMW Engine Oil ADVANTEC Pro 15W-50, 500ml**



**2 Original BMW Engine Oil ADVANTEC Classic 20W-50, 1l**



**3 Original BMW Engine Oil ADVANTEC Ultimate 5W-40, 500ml**



**LED-TASCHENLAMPE**

Klein, robust, zuverlässig – und extrem hell: Die wiederaufladbare LED-Taschenlampe mit einem Lichtstrom von über 80 Lumen überzeugt durch eine enorme Leuchtweite und eine überdurchschnittlich lange Lebensdauer von bis zu 3.000 Ladezyklen. Der Akku kann unkompliziert über die 12-V-Steckdose am Motorrad aufgeladen werden.



**ORIGINAL BMW CARE PRODUCTS**



Verfügbarkeit kann je nach Land variieren. Nicht jedes Produkt ist in jedem Land verfügbar aufgrund von unterschiedlichen Einfuhrgesetzen chemischer Produkte.

**VON LINKS NACH RECHTS**

**Motorradreiniger 500 ml**

Nach der Fahrt runter vom Bike – das gilt auch für den Schmutz. Der speziell entwickelte Motorradreiniger beseitigt die stärksten Verschmutzungen.

**Felgenreiniger 500 ml**

Der Felgenreiniger von BMW Motorrad beseitigt zuverlässig typische Verschmutzungen wie Bremsabrieb und Straßenschmutz.

**Motorglanz Spray, 300 ml**

Das Motorglanz Spray von BMW Motorrad ist ein hitzebeständiges Pflegemittel speziell für schwarz lackierte Motor- und Auspuffteile. Es dient zur Vorbeugung gegen Verfärbungen und zur Auffrischung verblasster Farben sowie bereits geschädigter schwarzer Lacke.

**Kettenreiniger 300 ml**

Der BMW Motorrad Kettenreiniger entfernt verschleißfördernde Bestandteile wie alten Kettenschmierstoff, Sand und Straßenschmutz auch vom Kettenrad.

**Kettenspray 300 ml**

Das BMW Motorrad Kettenspray ist ein vollsynthetisches Schmiermittel, das speziell für Antriebsketten von Motorrädern entwickelt wurde.

**Glanzpolitur 250 ml**

Die Glanzpolitur von BMW Motorrad schützt vor Witterungseinflüssen und konserviert alle Lack-, Chrom- und Kunststoffteile.

**Metallpolitur 75 ml**

Die BMW Motorrad Metallpolitur für unlackierte Metalle macht vom Dreck der Stadt verschmutzte Bikes nicht nur sauber, sondern wieder blitzblank.

**Duschgel Body + Bike 250 ml**

Body + Bike von BMW Motorrad ist das erste Duschgel für Fahrer und Fahrzeug. Es befreit vom Schmutz der Straße und ist dabei haut- und lackfreundlich.

**Visier- und Helmreiniger 50 ml**

Der spezielle Visier- und Helmreiniger entfernt gründlich und schonend Verschmutzungen von der Helmschale und dem Visier.

**Helmpolster Reiniger 300 ml**

Der BMW Motorrad Helmpolsterreiniger entfernt selbst hartnäckige Verschmutzungen und frischt die Polsterung im Helm auf.

**Funktionswaschmittel 250 ml**

BMW Motorrad Funktionswaschmittel für hochwertige BMW Motorradbekleidung, Outdoor- und Sportbekleidung sowie Mikrofaser-Textilien.

**Imprägniermittel für Motorradbekleidung 300 ml**

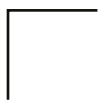
BMW Motorrad Imprägniermittel zur wasser- und ölabweisenden Nachimprägnierung von textilen Materialien aus Natur- und Synthetikfasern.

**MAKE LIFE  
A RIDE**









Druckfehler, Irrtümer und Änderungen vorbehalten. Auf Abbildungen von ganzen Fahrzeugen können auch ohne gesonderten Hinweis Sonderausstattungen zu sehen sein. © BMW Motorrad, EX-VB-1, München, Deutschland. Nachdruck, auch auszugsweise, nur mit schriftlicher Genehmigung der BMW AG, München. Dieser Katalog wurde auf 100% chlorfrei gebleichtem Papier gedruckt. Printed in Germany 01/2021.  
1 11 999 001 10 1 2021

**bmw-motorrad.com**